

±0,00 = 208,36 m.n.m. b.p.v.
Jídelna 207,24 m.n.m. b.p.v.

Investor akce :

**Statutární město Brno, Městská část
Brno-Chrlice, Chrlické náměstí 1/4, Brno**

Název akce :

**ZŠ a MŠ Jana Broskvy – rekonstrukce
školní kuchyně**

Generální projektant :

HB Projekt Plus, s.r.o.
IČ: 292 35 421
Jaroslava Foglara 5, 63900 Brno
tel : +420 777 165 408, e-mail : rbilek@volny.cz

HB PROJEKT PLUS
s.r.o.


Projektant profesní části dokumentace :

Romana Chládková
Sadová 571, 664 42 Modřice,
tel : +420 606 351 519, e-mail : chladkova@pip-cz.cz

Měřítko :
-

Specializace profese :
D.1.4.d Elektroinstalace silnoproud

Vypracoval - podpis :
R. Chládková 

Kontroloval - podpis :
Bc. P. Mana 

Stupeň dokumentace :
DPS

Datum zpracování :
Duben 2024

Název přílohy :

Výpočet osvětlení

Číslo akce :
2021 - 21

Číslo přílohy :
D.1.4.d.03

Revize :
-

ŽŠ MŠ Chrlice, kuchyně, jídelna

Kontaktní osoba:

Čís. zakázky:

Firma:

Číslo zákazníka:

Datum: 19.09.2022

Zpracovatel:



Zpracovatel
Telefon
Fax
e-mail

Obsah

ŽŠ MŠ Chrlice, kuchyně, jídelna	
Titulní strana projektu	1
Obsah	2
BRSB4KO480V3	
Datový list svítidla	4
LED4300-840 PC WB MWS [STD]	
Datový list svítidla	5
1.22_Varna	
Shrnutí	6
Kusovník svítidel	7
Plochy místnosti	
Uživatelská úroveň	
Isolinie (E)	8
1.23 mycí provoz nádobí	
Shrnutí	9
Kusovník svítidel	10
Plochy místnosti	
Uživatelská úroveň	
Isolinie (E)	11
1,13 přípravná masa	
Shrnutí	12
Kusovník svítidel	13
Plochy místnosti	
Uživatelská úroveň	
Isolinie (E)	14
1.31. výdej pokrmů	
Shrnutí	15
Kusovník svítidel	16
Plochy místnosti	
Uživatelská úroveň	
Isolinie (E)	17
1.28 mytí stol.nádobí	
Shrnutí	18
Kusovník svítidel	19
Plochy místnosti	
Uživatelská úroveň	
Isolinie (E)	20
1.18 hrubá přípr.zeleniny	
Shrnutí	21
Kusovník svítidel	22
Plochy místnosti	
Uživatelská úroveň	
Isolinie (E)	23
1.16 expedice	
Shrnutí	24
Kusovník svítidel	25
Plochy místnosti	
Uživatelská úroveň	
Isolinie (E)	26
1.17 mytí	
Shrnutí	27
Kusovník svítidel	28
Plochy místnosti	
Uživatelská úroveň	



Zpracovatel
Telefon
Fax
e-mail

Obsah

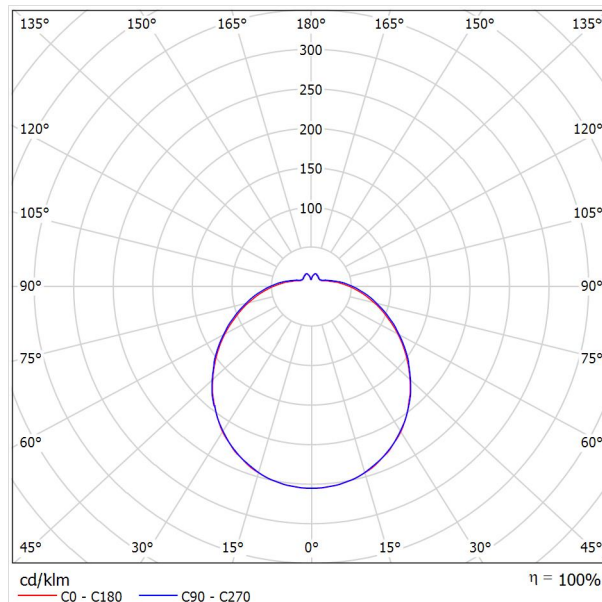
Isolinie (E)	29
1.15 odpady	
Shrnutí	30
Kusovník svítidel	31
Plochy místnosti	
Uživatelská úroveň	
Isolinie (E)	32
wc	
Shrnutí	33
Kusovník svítidel	34
Plochy místnosti	
Uživatelská úroveň	
Isolinie (E)	35

Zpracovatel
Telefon
Fax
e-mail

BRSB 480 / Datový list svítidla

Výstup světla 1:

Obrázek svítidla najdete v našem katalogu svítidel.



Klasifikace svítidel dle CIE: 86
Kód CIE Flux Code: 40 69 88 86 100

Výstup světla 1:

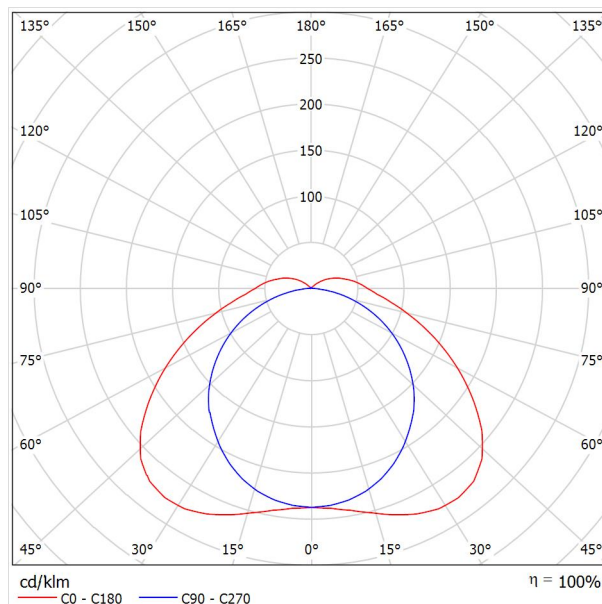
Vyhodnocení oslnění dle UGR												
p Strop		70	70	50	50	30	70	70	50	50	30	
p Stěny		50	30	50	30	30	50	30	50	30	30	
p Podlaha		20	20	20	20	20	20	20	20	20	20	
Velikost místnosti X Y		Směr pohledu napříč k ose lampy					Podélný směr pohledu k ose lampy					
2H	2H	15.3	16.5	15.8	17.0	17.5	15.3	16.6	15.8	17.0	17.6	
	3H	17.0	18.1	17.5	18.6	19.2	17.1	18.2	17.6	18.7	19.3	
	4H	17.8	18.9	18.3	19.4	20.0	17.9	19.0	18.5	19.5	20.1	
	6H	18.6	19.6	19.1	20.1	20.7	18.8	19.8	19.3	20.3	20.9	
	8H	18.9	19.9	19.5	20.4	21.1	19.1	20.1	19.7	20.6	21.3	
4H	12H	19.3	20.2	19.8	20.7	21.4	19.5	20.4	20.1	21.0	21.6	
	2H	15.9	17.0	16.5	17.5	18.1	16.0	17.1	16.5	17.6	18.2	
	3H	17.9	18.8	18.4	19.3	20.0	18.0	18.9	18.5	19.4	20.1	
	4H	18.9	19.7	19.5	20.3	20.9	19.0	19.8	19.6	20.4	21.0	
	6H	19.8	20.5	20.4	21.1	21.8	20.0	20.7	20.6	21.3	22.0	
8H	8H	20.2	20.9	20.9	21.5	22.2	20.4	21.1	21.1	21.7	22.4	
	12H	20.6	21.3	21.3	21.9	22.6	20.9	21.5	21.5	22.1	22.9	
	4H	19.2	19.9	19.9	20.6	21.3	19.4	20.0	20.0	20.7	21.4	
	6H	20.4	21.0	21.1	21.6	22.4	20.6	21.1	21.2	21.8	22.5	
	8H	21.0	21.5	21.7	22.2	22.9	21.2	21.7	21.8	22.3	23.1	
12H	12H	21.6	22.0	22.2	22.7	23.5	21.8	22.2	22.5	22.9	23.7	
	4H	19.3	19.9	20.0	20.6	21.3	19.4	20.0	20.1	20.7	21.4	
	6H	20.5	21.0	21.2	21.7	22.5	20.7	21.2	21.4	21.9	22.6	
8H	21.2	21.6	21.9	22.3	23.1	21.4	21.8	22.1	22.5	23.3		
Variace polohy pozorovatele pro vzdálenosti svítidel S												
S = 1.0H		+0.1 / -0.1					+0.1 / -0.1					
S = 1.5H		+0.2 / -0.3					+0.2 / -0.3					
S = 2.0H		+0.3 / -0.5					+0.3 / -0.5					
Standardní tabulka		BK08					BK08					
Korekturní sčítanec		4.7					4.9					
Korigované oslňovací indexy, vztaženy na 3265lm Celkový světelný tok												

Zpracovatel
Telefon
Fax
e-mail

LED4300-840 PC WB MWS [STD] / Datový list svítidla



Výstup světla 1:



Klasifikace svítidel dle CIE: 93

LED svítidlo v krytí IP66, odolné vůči prachu a vlhkosti. LED předřadník. S vyzařovací charakteristikou široký. Elektrická Třída ochrany I. Vrchní kryt: světlešedá polykarbonát. Difuzor: opálový polykarbonát s vysokým přenosem a refrakčními hranoly. Patentovaný zajišťovací mechanismus EasyClick pro montáž difuzoru bez upínacích prvků. Pro montáž přisazením nebo zavěšením. Rychloupínací konzoly pro montáž přisazením jsou součástí dodávky. Vhodné pro montáž na strop nebo na stěnu (jak vertikálně, tak horizontálně). Montážní sady pro montáž na vedení, zavěšení pomocí řetízku nebo na řetězovku jsou k dispozici jako příslušenství. Vhodné pro průběžné zapojení pomocí kabelu H05VV nebo NYM (jmenovitý proud 10A). Integrované čidlo přítomnosti pro ovládání zapínání/vypínání. Okolní teplota: -20°C do +45°C. Dodáváno s LED zdroji v barvě 4000K..

Poznámka: jestliže chcete svítidlo používat v prostředích s chemickými znečišťujícími látkami, vysokou nebo kondenzující vlhkostí a velkým kolísáním teploty, obraťte se na vašeho konzultanta.

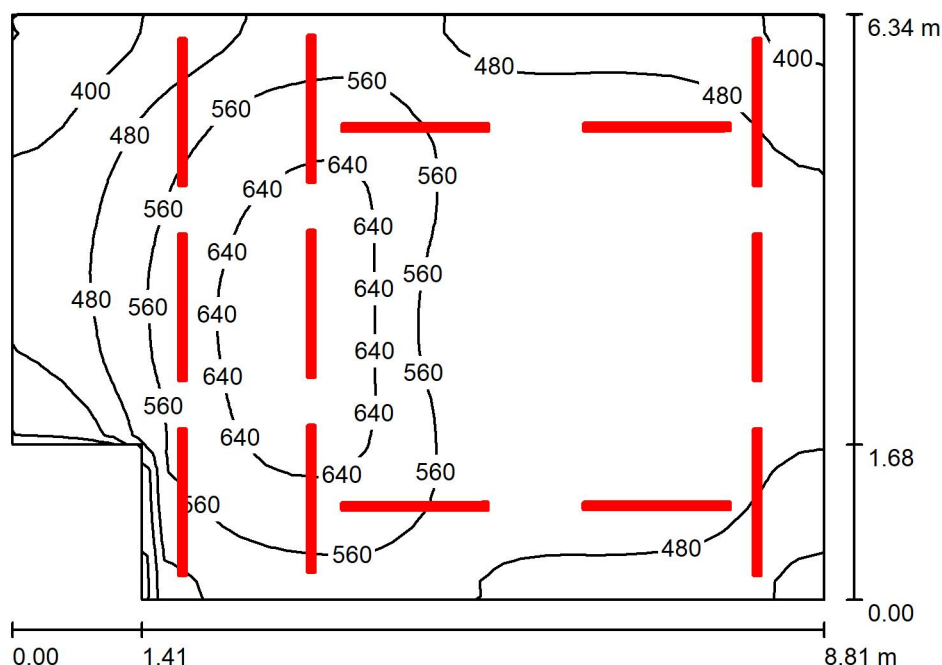
Rozměry: 1600 x 92 x 90 mm
Příkon svítidla: 33,5 W
Světelný tok: 4330 lm
Světelný výkon svítidel: 129 lm/W
Hmotnost: 2,14 kg

Výstup světla 1:

Vyhodnocení oslnění dle UGR											
p Strop	70	70	50	50	30	70	70	50	50	30	
p Stěny	50	30	50	30	30	50	30	50	30	30	
p Podlaha	20	20	20	20	20	20	20	20	20	20	
Velikost místnosti X Y	Směr pohledu napříč k ose lampy					Podélný směr pohledu k ose lampy					
2H	2H	19.5	20.8	19.9	21.2	21.6	17.7	19.0	18.1	19.4	19.8
	3H	21.1	22.3	21.5	22.7	23.1	19.0	20.2	19.5	20.6	21.1
	4H	21.8	22.9	22.2	23.3	23.8	19.6	20.7	20.0	21.1	21.6
	6H	22.4	23.5	22.9	23.9	24.4	20.0	21.0	20.4	21.5	21.9
	8H	22.7	23.7	23.2	24.2	24.7	20.1	21.1	20.6	21.5	22.0
4H	12H	23.0	24.0	23.5	24.4	24.9	20.1	21.1	20.6	21.6	22.1
	2H	20.0	21.1	20.4	21.5	22.0	18.6	19.8	19.1	20.2	20.6
	3H	21.8	22.8	22.3	23.2	23.7	20.2	21.1	20.7	21.6	22.1
	4H	22.7	23.5	23.2	24.0	24.6	20.8	21.7	21.3	22.2	22.7
	6H	23.5	24.2	24.0	24.7	25.3	21.3	22.1	21.8	22.6	23.1
8H	8H	23.8	24.6	24.4	25.1	25.7	21.4	22.2	22.0	22.7	23.3
	12H	24.2	24.9	24.8	25.4	26.0	21.5	22.2	22.1	22.7	23.3
	4H	22.9	23.6	23.4	24.1	24.7	21.3	22.0	21.8	22.5	23.1
	6H	23.9	24.5	24.5	25.0	25.6	21.9	22.5	22.5	23.1	23.7
	8H	24.4	24.9	25.0	25.5	26.1	22.2	22.7	22.8	23.3	23.9
12H	12H	24.9	25.3	25.5	25.9	26.6	22.3	22.8	23.0	23.4	24.1
	4H	22.9	23.6	23.5	24.1	24.7	21.4	22.0	21.9	22.5	23.1
	6H	23.9	24.5	24.5	25.0	25.7	22.1	22.6	22.7	23.2	23.8
	8H	24.5	24.9	25.1	25.5	26.2	22.4	22.9	23.0	23.4	24.1
	12H	24.5	24.9	25.1	25.5	26.2	22.4	22.9	23.0	23.4	24.1
Variace polohy pozorovatele pro vzdálenosti svítidel S											
S = 1.0H S = 1.5H S = 2.0H	+0.1 / -0.1 +0.2 / -0.3 +0.4 / -0.6					+0.1 / -0.1 +0.2 / -0.3 +0.4 / -0.7					
Standardní tabulka	BK07					BK06					
Korekturní sčítanec	7.8					5.3					
Korigované oslňovací indexy, vztahy na 4330lm Celkový světelný tok											

Zpracovatel
Telefon
Fax
e-mail

1.22_Varna / Shrnutí



Výška místnosti: 2.700 m, Montážní výška: 2.700 m, Činitel údržby: 0.80

Hodnoty v Lux, Měřítko 1:82

Plocha	ρ [%]	E_m [lx]	E_{min} [lx]	E_{max} [lx]	E_{min} / E_m
Uživatelská úroveň	/	529	309	685	0.584
Podlaha	20	530	310	687	0.585
Strop	70	236	114	1128	0.483
Stěny (6)	50	410	189	1289	/

Uživatelská úroveň:

Výška: 0.000 m
Rastr: 32 x 32 Body
Okrajová zóna: 0.000 m

Kusovník svítidel

Č.	ks	Označení (Opravný faktor)	Φ (Svítidlo) [lm]	Φ (Zdroje:) [lm]	P [W]
1	13	LED4300-840 PC WB MWS [STD] (1.000)	4330	4330	33.5
Celkem:			56290	56290	435.5

Specifický příkon: $8.14 \text{ W/m}^2 = 1.54 \text{ W/m}^2/100 \text{ lx}$ (Základní plocha: 53.49 m^2)



Zpracovatel
Telefon
Fax
e-mail

1.22_Varna / Kusovník svítidel

13 ks

LED4300-840 PC WB MWS [STD]

Světelný tok (Svítidlo): 4330 lm

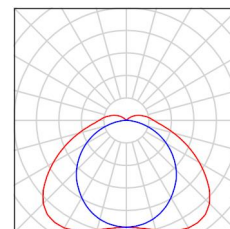
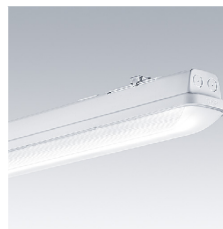
Světelný tok (Zdroje:): 4330 lm

Výkon svítidla: 33.5 W

Klasifikace svítidel dle CIE: 93

Kód CIE Flux Code: 40 72 91 93 100

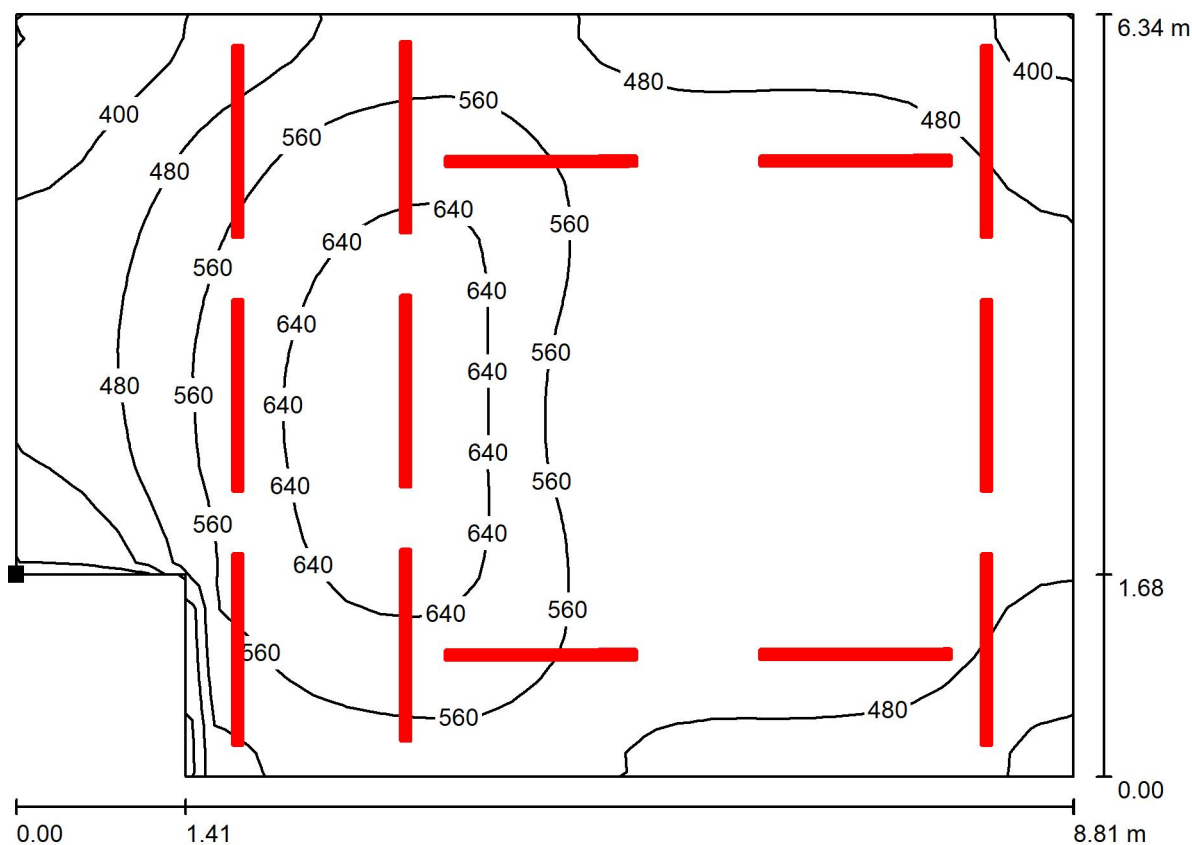
Osazení: 1 x LED 33 W (Opravný faktor 1.000).





Zpracovatel
Telefon
Fax
e-mail

1.22_Varna / Uživatelská úroveň / Isolinie (E)



Hodnoty v Lux, Měřítko 1 : 63

Poloha plochy v místnosti:
Označený bod:
(87.322 m, 48.066 m, 0.000 m)



Rastr: 32 x 32 Body

E_m [lx]
529

E_{min} [lx]
309

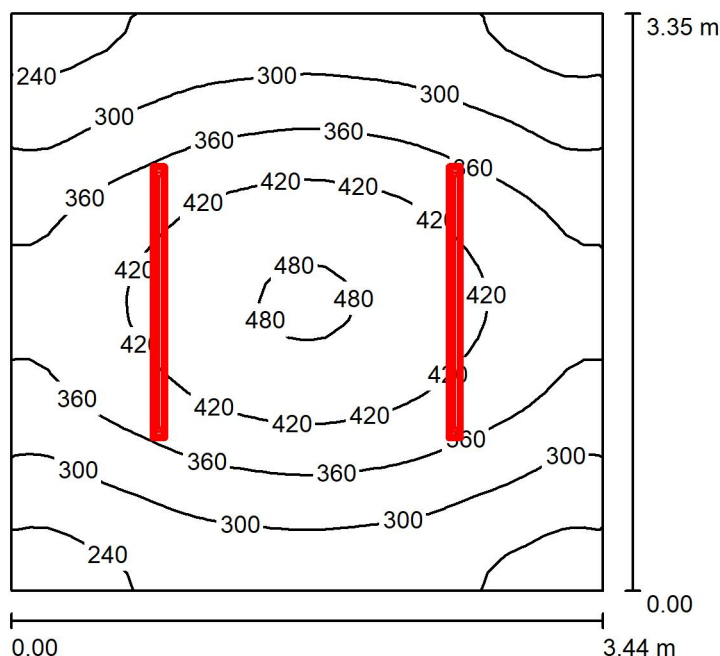
E_{max} [lx]
685

E_{min} / E_m
0.584

E_{min} / E_{max}
0.451

Zpracovatel
Telefon
Fax
e-mail

1.23 mycí provoz nádobí / Shrnutí



Výška místnosti: 2.700 m, Montážní výška: 2.700 m, Činitel údržby: 0.80

Hodnoty v Lux, Měřítko 1:44

Plocha	ρ [%]	E_m [lx]	E_{min} [lx]	E_{max} [lx]	E_{min} / E_m
Uživatelská úroveň	/	347	205	489	0.592
Podlaha	20	253	181	310	0.716
Strop	70	134	71	331	0.532
Stěny (4)	50	219	116	536	/

Uživatelská úroveň:

Výška: 0.850 m
Rastr: 32 x 32 Body
Okrajová zóna: 0.000 m

UGR

Levá stěna
Spodní stěna
(CIE, SHR = 0.25.)

Podél-
19
Příčně
18
k ose svítidla

Kusovník svítidel

Č.	ks	Označení (Opravný faktor)	Φ (Svítidlo) [lm]	Φ (Zdroje:) [lm]	P [W]
1	2	LED4300-840 PC WB MWS [STD] (1.000)	4330	4330	33.5
Celkem:			8660	Celkem: 8660	67.0

Specifický příkon: $5.81 \text{ W/m}^2 = 1.67 \text{ W/m}^2/100 \text{ lx}$ (Základní plocha: 11.52 m^2)



Zpracovatel
Telefon
Fax
e-mail

1.23 mycí provoz nádobí / Kusovník svítidel

2 ks

LED4300-840 PC WB MWS [STD]

Světelný tok (Svítidlo): 4330 lm

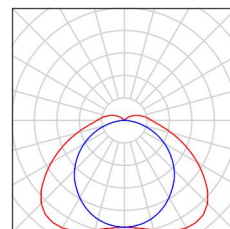
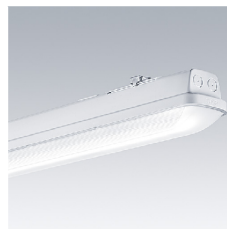
Světelný tok (Zdroje:): 4330 lm

Výkon svítidla: 33.5 W

Klasifikace svítidel dle CIE: 93

Kód CIE Flux Code: 40 72 91 93 100

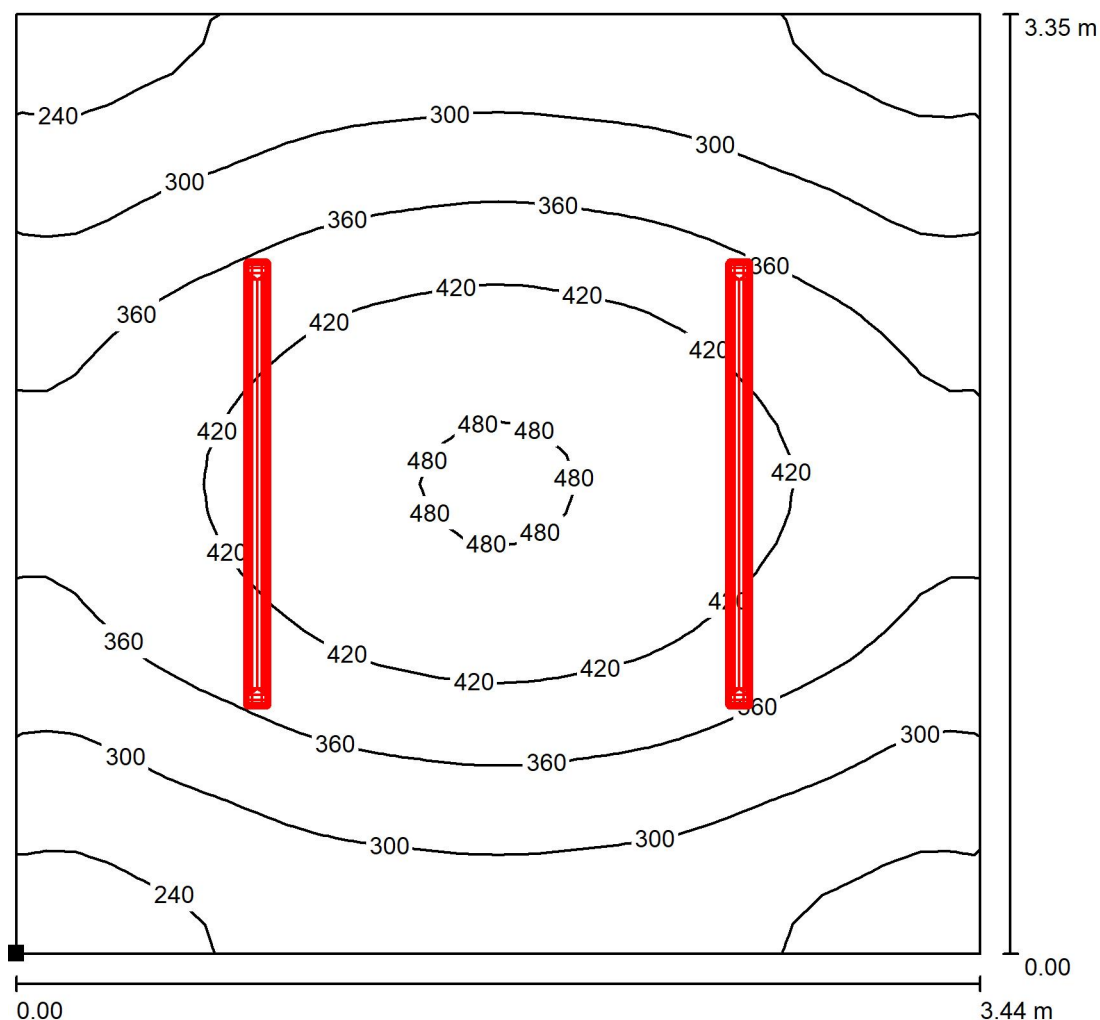
Osazení: 1 x LED 33 W (Opravný faktor 1.000).





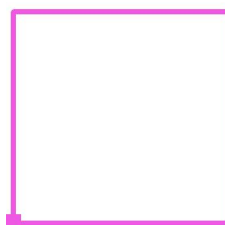
Zpracovatel
Telefon
Fax
e-mail

1.23 mycí provoz nádobí / Uživatelská úroveň / Isolinie (E)



Hodnoty v Lux, Měřítko 1 : 27

Poloha plochy v místnosti:
Označený bod:
(92.692 m, 53.506 m, 0.850 m)



Rastr: 32 x 32 Body

E_m [lx]
347

E_{min} [lx]
205

E_{max} [lx]
489

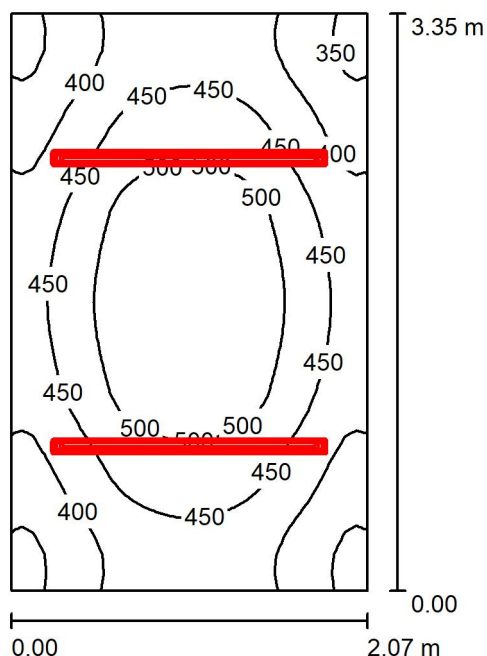
E_{min} / E_m
0.592

E_{min} / E_{max}
0.420



Zpracovatel
Telefon
Fax
e-mail

1,13 přípravná masa / Shrnutí



Výška místnosti: 2.700 m, Montážní výška: 2.700 m, Činitel údržby: 0.80

Hodnoty v Lux, Měřítko 1:44

Plocha	ρ [%]	E_m [lx]	E_{min} [lx]	E_{max} [lx]	E_{min} / E_m
Uživatelská úroveň	/	447	319	550	0.714
Podlaha	20	305	245	349	0.804
Strop	70	209	132	380	0.630
Stěny (4)	50	315	142	631	/

Uživatelská úroveň:

Výška: 0.850 m
Rastr: 32 x 32 Body
Okrajová zóna: 0.000 m

UGR

Levá stěna
Spodní stěna
(CIE, SHR = 0.25.)

Podél-
19
Příčně
18
k ose svítidla

Kusovník svítidel

Č.	ks	Označení (Opravný faktor)	Φ (Svítidlo) [lm]	Φ (Zdroje:) [lm]	P [W]
1	2	LED4300-840 PC WB MWS [STD] (1.000)	4330	4330	33.5
Celkem:			8660	8660	67.0

Specifický příkon: $9.66 \text{ W/m}^2 = 2.16 \text{ W/m}^2/100 \text{ lx}$ (Základní plocha: 6.93 m^2)



Zpracovatel
Telefon
Fax
e-mail

1,13 přípravná masa / Kusovník svítidel

2 ks

LED4300-840 PC WB MWS [STD]

Světelný tok (Svítidlo): 4330 lm

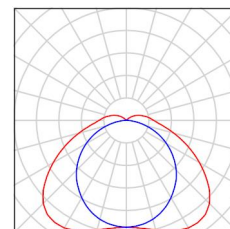
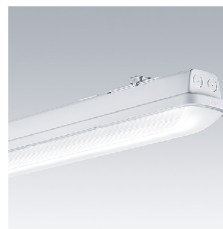
Světelný tok (Zdroje:): 4330 lm

Výkon svítidla: 33.5 W

Klasifikace svítidel dle CIE: 93

Kód CIE Flux Code: 40 72 91 93 100

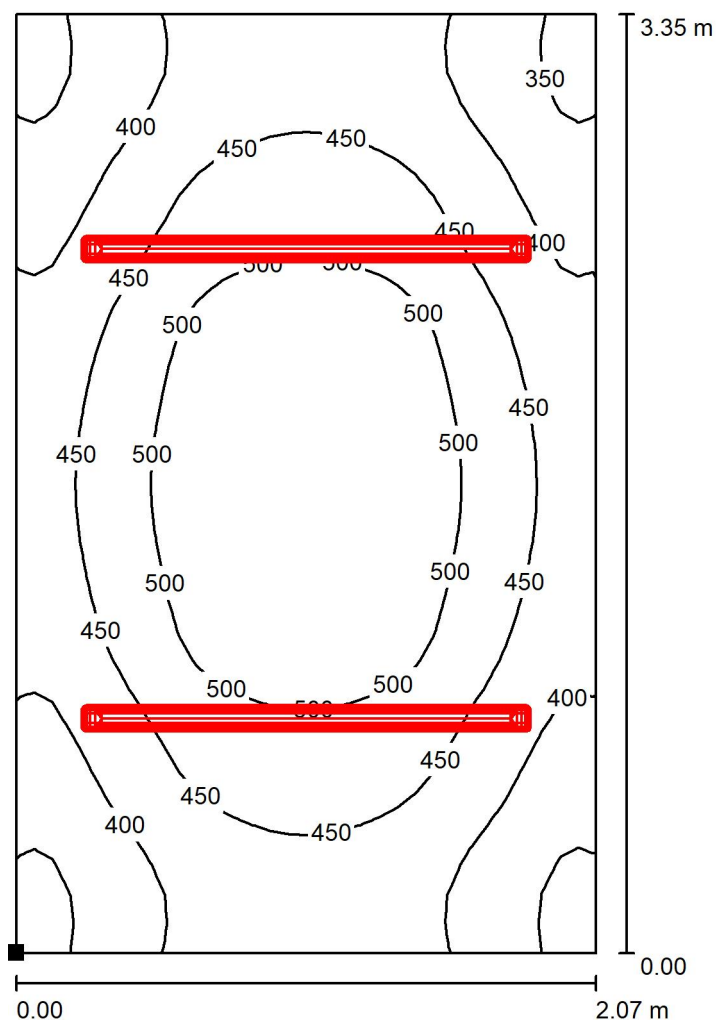
Osazení: 1 x LED 33 W (Opravný faktor 1.000).



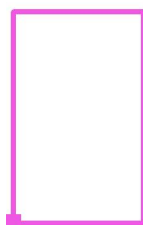


Zpracovatel
Telefon
Fax
e-mail

1,13 přípravná masa / Uživatelská úroveň / Isolinie (E)



Poloha plochy v místnosti:
Označený bod:
(86.582 m, 53.506 m, 0.850 m)



Hodnoty v Lux, Měřítko 1 : 27

Rastr: 32 x 32 Body

E_m [lx]
447

E_{min} [lx]
319

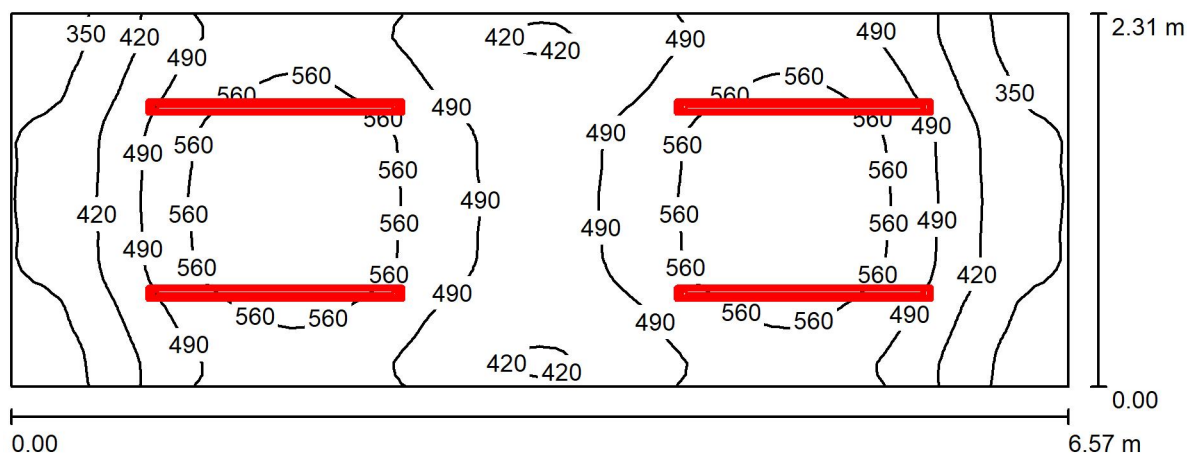
E_{max} [lx]
550

E_{min} / E_m
0.714

E_{min} / E_{max}
0.581

Zpracovatel
Telefon
Fax
e-mail

1.31. výdej pokrmů / Shrnutí



Výška místnosti: 2.700 m, Montážní výška: 2.700 m, Činitel údržby: 0.80

Hodnoty v Lux, Měřítko 1:47

Plocha	ρ [%]	E_m [lx]	E_{min} [lx]	E_{max} [lx]	E_{min} / E_m
Uživatelská úroveň	/	489	299	631	0.612
Podlaha	20	362	254	417	0.702
Strop	70	206	112	418	0.546
Stěny (4)	50	343	158	945	/

Uživatelská úroveň:

Výška: 0.850 m
Rastr: 64 x 32 Body
Okrajová zóna: 0.000 m

Kusovník svítidel

Č.	ks	Označení (Opravný faktor)	Φ (Svítilno) [lm]	Φ (Zdroje:) [lm]	P [W]
1	4	LED4300-840 PC WB MWS [STD] (1.000)	4330	4330	33.5
Celkem:			17320	17320	134.0

Specifický příkon: $8.83 \text{ W/m}^2 = 1.80 \text{ W/m}^2/100 \text{ lx}$ (Základní plocha: 15.18 m^2)



Zpracovatel
Telefon
Fax
e-mail

1.31. výdej pokrmů / Kusovník svítidel

4 ks

LED4300-840 PC WB MWS [STD]

Světelný tok (Svítidlo): 4330 lm

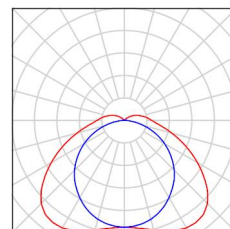
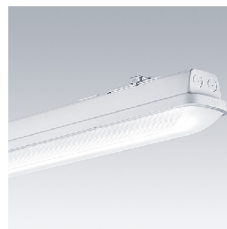
Světelný tok (Zdroje:): 4330 lm

Výkon svítidla: 33.5 W

Klasifikace svítidel dle CIE: 93

Kód CIE Flux Code: 40 72 91 93 100

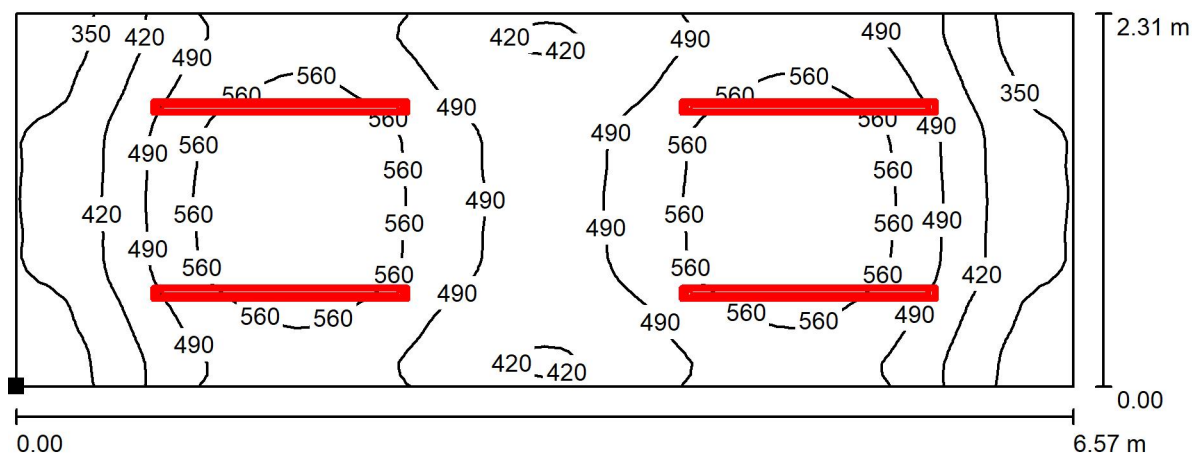
Osazení: 1 x LED 33 W (Opravný faktor 1.000).





Zpracovatel
Telefon
Fax
e-mail

1.31. výdej pokrmů / Uživatelská úroveň / Isolinie (E)



Hodnoty v Lux, Měřítko 1 : 47

Poloha plochy v místnosti:
Označený bod:
(82.082 m, 57.506 m, 0.850 m)



Rastr: 64 x 32 Body

E_m [lx]
489

E_{min} [lx]
299

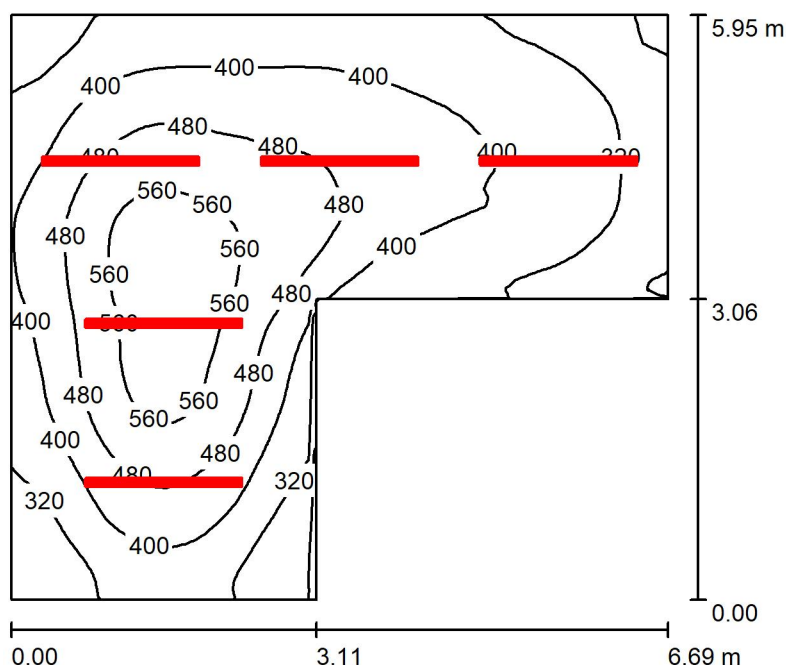
E_{max} [lx]
631

E_{min} / E_m
0.612

E_{min} / E_{max}
0.474

Zpracovatel
Telefon
Fax
e-mail

1.28 mytí stol.nádobí / Shrnutí



Výška místnosti: 2.700 m, Montážní výška: 2.700 m, Činitel údržby: 0.80

Hodnoty v Lux, Měřítko 1:77

Plocha	ρ [%]	E_m [lx]	E_{min} [lx]	E_{max} [lx]	E_{min} / E_m
Uživatelská úroveň	/	414	228	611	0.550
Podlaha	20	325	190	441	0.583
Strop	70	140	81	350	0.581
Stěny (6)	50	247	134	480	/

Uživatelská úroveň:

Výška: 0.850 m
Rastr: 64 x 64 Body
Okrajová zóna: 0.000 m

Kusovník svítidel

Č.	ks	Označení (Opravný faktor)	Φ (Svítilno) [lm]	Φ (Zdroje:) [lm]	P [W]
1	5	LED4300-840 PC WB MWS [STD] (1.000)	4330	4330	33.5
Celkem:			21650	21650	167.5

Specifický příkon: $5.81 \text{ W/m}^2 = 1.40 \text{ W/m}^2/100 \text{ lx}$ (Základní plocha: 28.85 m^2)



Zpracovatel
Telefon
Fax
e-mail

1.28 mytí stol.nádobí / Kusovník svítidel

5 ks

LED4300-840 PC WB MWS [STD]

Světelný tok (Svítidlo): 4330 lm

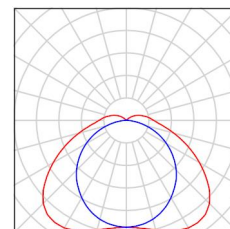
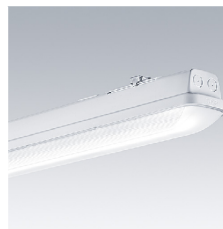
Světelný tok (Zdroje:): 4330 lm

Výkon svítidla: 33.5 W

Klasifikace svítidel dle CIE: 93

Kód CIE Flux Code: 40 72 91 93 100

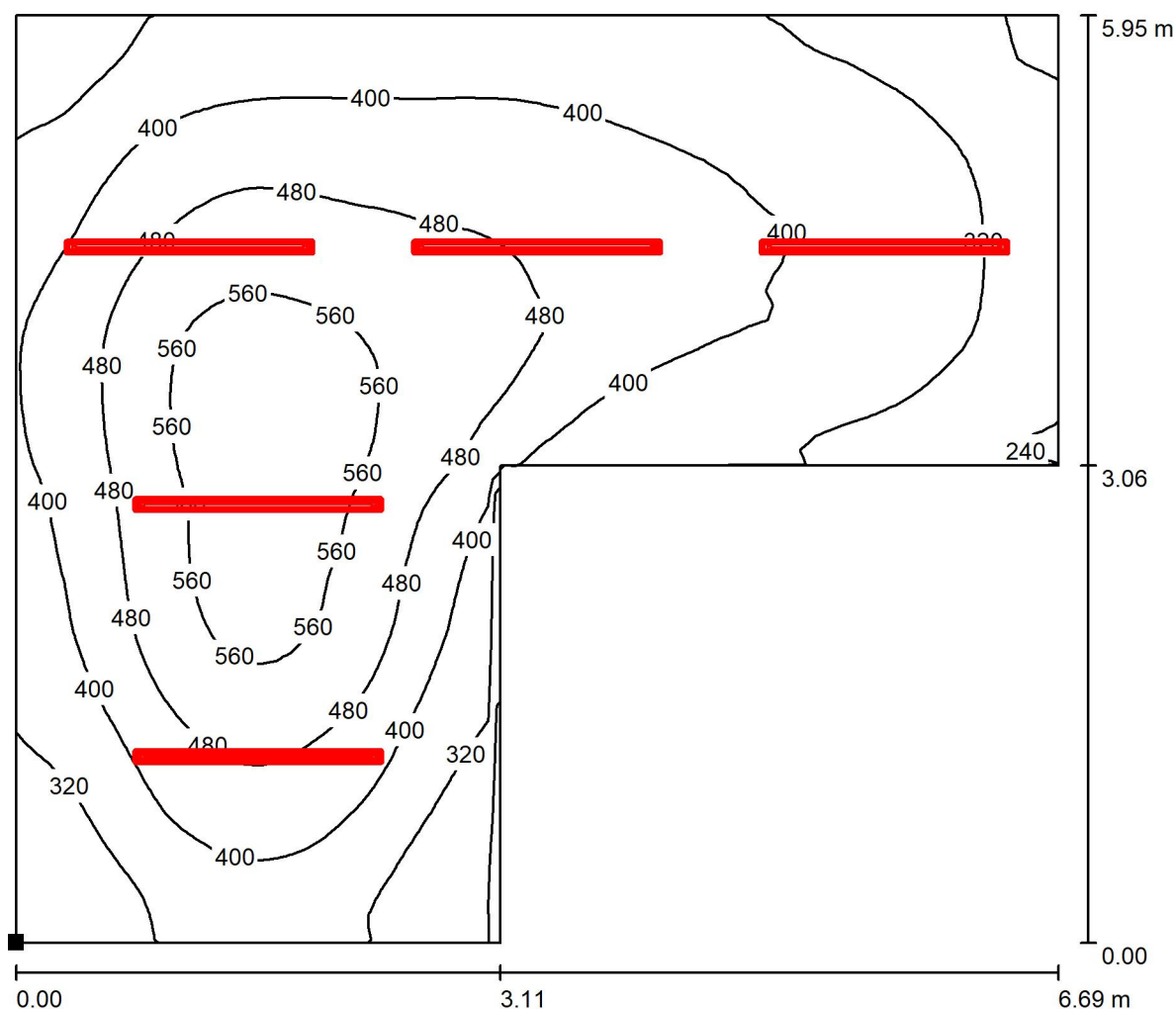
Osazení: 1 x LED 33 W (Opravný faktor 1.000).





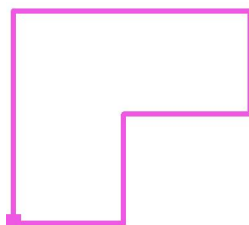
Zpracovatel
Telefon
Fax
e-mail

1.28 mytí stol.nádobí / Uživatelská úroveň / Isolinie (E)



Hodnoty v Lux, Měřítko 1 : 48

Poloha plochy v místnosti:
Označený bod:
(89.442 m, 57.506 m, 0.850 m)



Rastr: 64 x 64 Body

E_m [lx]
414

E_{min} [lx]
228

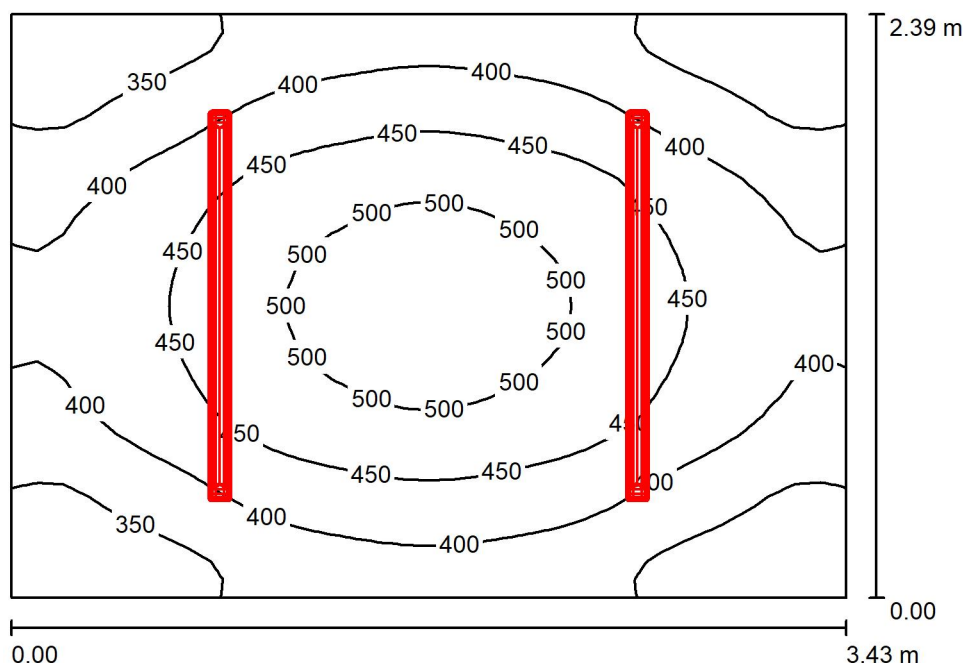
E_{max} [lx]
611

E_{min} / E_m
0.550

E_{min} / E_{max}
0.373

Zpracovatel
Telefon
Fax
e-mail

1.18 hrubá přípr.zeleniny / Shrnutí



Výška místnosti: 2.700 m, Montážní výška: 2.700 m, Činitel údržby: 0.80

Hodnoty v Lux, Měřítko 1:31

Plocha	ρ [%]	E_m [lx]	E_{min} [lx]	E_{max} [lx]	E_{min} / E_m
Uživatelská úroveň	/	416	285	524	0.687
Podlaha	20	289	228	334	0.788
Strop	70	180	109	360	0.606
Stěny (4)	50	281	140	569	/

Uživatelská úroveň:

Výška: 0.850 m
Rastr: 32 x 32 Body
Okrajová zóna: 0.000 m

Kusovník svítidel

Č.	ks	Označení (Opravný faktor)	Φ (Svítidlo) [lm]	Φ (Zdroje:) [lm]	P [W]
1	2	LED4300-840 PC WB MWS [STD] (1.000)	4330	4330	33.5
Celkem:			8660	8660	67.0

Specifický příkon: $8.18 \text{ W/m}^2 = 1.97 \text{ W/m}^2/100 \text{ lx}$ (Základní plocha: 8.19 m^2)



Zpracovatel
Telefon
Fax
e-mail

1.18 hrubá přípr.zeleniny / Kusovník svítidel

2 ks

LED4300-840 PC WB MWS [STD]

Světelný tok (Svítidlo): 4330 lm

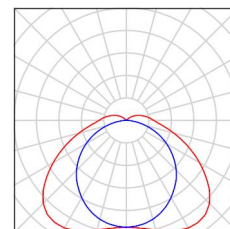
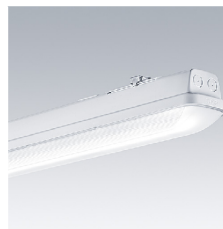
Světelný tok (Zdroje:): 4330 lm

Výkon svítidla: 33.5 W

Klasifikace svítidel dle CIE: 93

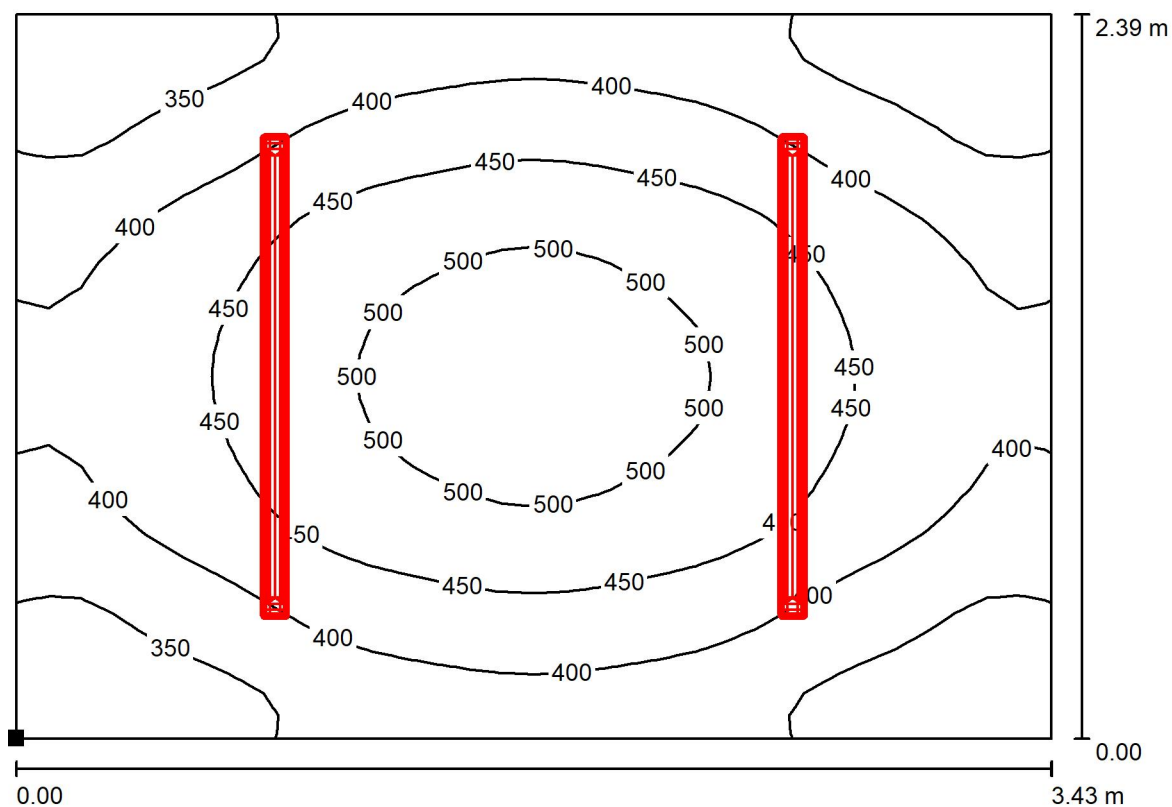
Kód CIE Flux Code: 40 72 91 93 100

Osazení: 1 x LED 33 W (Opravný faktor 1.000).



Zpracovatel
Telefon
Fax
e-mail

1.18 hrubá přípr.zeleniny / Uživatelská úroveň / Isolinie (E)



Hodnoty v Lux, Měřítko 1 : 25

Poloha plochy v místnosti:
Označený bod:
(81.487 m, 50.336 m, 0.850 m)



Rastr: 32 x 32 Body

E_m [lx]
416

E_{min} [lx]
285

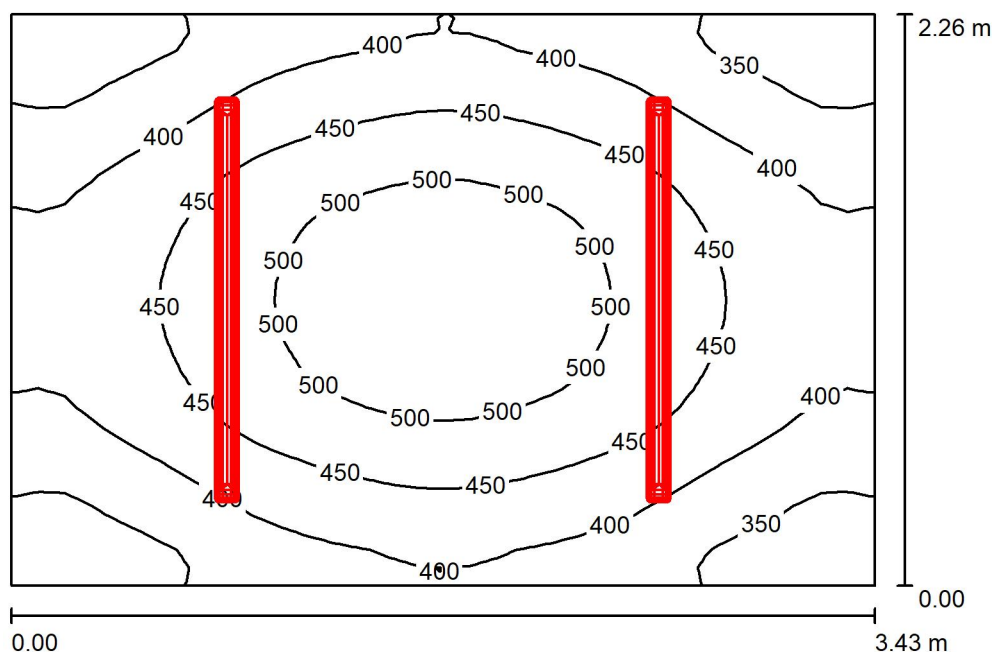
E_{max} [lx]
524

E_{min} / E_m
0.687

E_{min} / E_{max}
0.545

Zpracovatel
Telefon
Fax
e-mail

1.16 expedice / Shrnutí



Výška místnosti: 2.700 m, Montážní výška: 2.700 m, Činitel údržby: 0.80

Hodnoty v Lux, Měřítko 1:30

Plocha	ρ [%]	E_m [lx]	E_{min} [lx]	E_{max} [lx]	E_{min} / E_m
Uživatelská úroveň	/	426	297	531	0.698
Podlaha	20	294	235	339	0.798
Strop	70	189	116	364	0.615
Stěny (4)	50	292	141	576	/

Uživatelská úroveň:

Výška: 0.850 m
Rastr: 32 x 32 Body
Okrajová zóna: 0.000 m

Kusovník svítidel

Č.	ks	Označení (Opravný faktor)	Φ (Svítidlo) [lm]	Φ (Zdroje:) [lm]	P [W]
1	2	LED4300-840 PC WB MWS [STD] (1.000)	4330	4330	33.5
Celkem:			8660	8660	67.0

Specifický příkon: $8.66 \text{ W/m}^2 = 2.03 \text{ W/m}^2/100 \text{ lx}$ (Základní plocha: 7.74 m^2)



Zpracovatel
Telefon
Fax
e-mail

1.16 expedice / Kusovník svítidel

2 ks

LED4300-840 PC WB MWS [STD]

Světelný tok (Svítidlo): 4330 lm

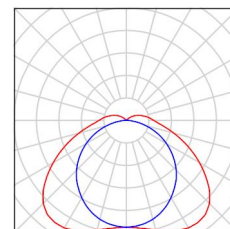
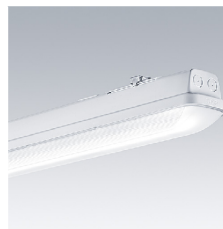
Světelný tok (Zdroje:): 4330 lm

Výkon svítidla: 33.5 W

Klasifikace svítidel dle CIE: 93

Kód CIE Flux Code: 40 72 91 93 100

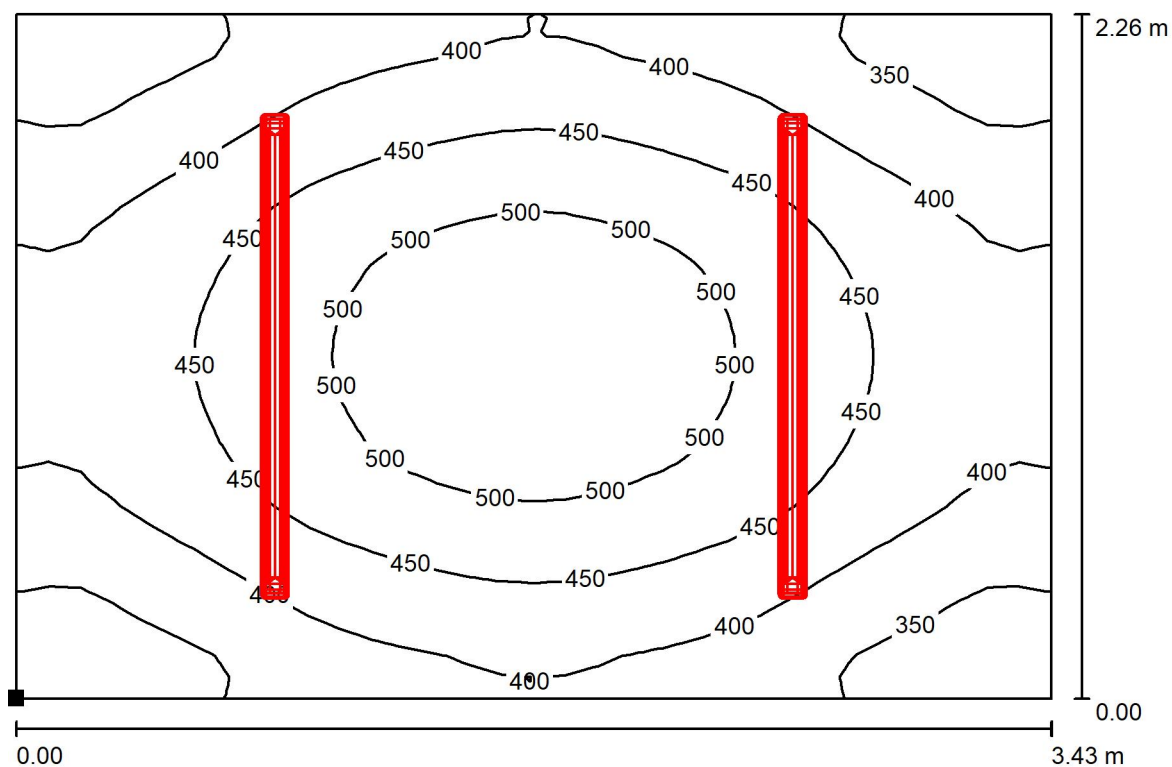
Osazení: 1 x LED 33 W (Opravný faktor 1.000).





Zpracovatel
Telefon
Fax
e-mail

1.16 expedice / Uživatelská úroveň / Isolinie (E)



Hodnoty v Lux, Měřítko 1 : 25

Poloha plochy v místnosti:
Označený bod:
(81.487 m, 47.976 m, 0.850 m)



Rastr: 32 x 32 Body

E_m [lx]
426

E_{min} [lx]
297

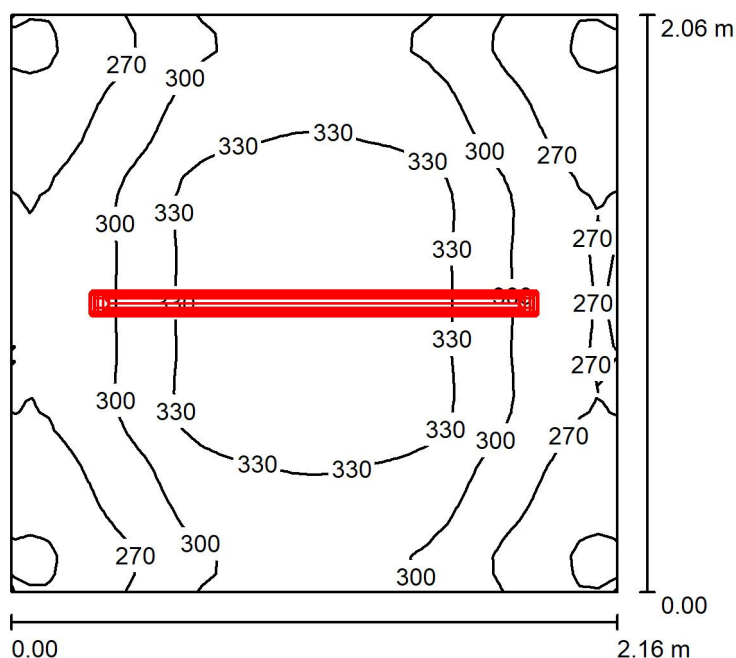
E_{max} [lx]
531

E_{min} / E_m
0.698

E_{min} / E_{max}
0.559

Zpracovatel
Telefon
Fax
e-mail

1.17 mytí / Shrnutí



Výška místnosti: 2.700 m, Montážní výška: 2.700 m, Činitel údržby: 0.80

Hodnoty v Lux, Měřítko 1:27

Plocha	ρ [%]	E_m [lx]	E_{min} [lx]	E_{max} [lx]	E_{min} / E_m
Uživatelská úroveň	/	301	224	354	0.742
Podlaha	20	189	157	209	0.833
Strop	70	159	92	350	0.582
Stěny (4)	50	221	92	492	/

Uživatelská úroveň:

Výška: 0.850 m
Rastr: 32 x 32 Body
Okrajová zóna: 0.000 m

Kusovník svítidel

Č.	ks	Označení (Opravný faktor)	Φ (Svítidlo) [lm]	Φ (Zdroje:) [lm]	P [W]
1	1	LED4300-840 PC WB MWS [STD] (1.000)	4330	4330	33.5
Celkem:			4330	4330	33.5

Specifický příkon: $7.53 \text{ W/m}^2 = 2.50 \text{ W/m}^2/100 \text{ lx}$ (Základní plocha: 4.45 m^2)



Zpracovatel
Telefon
Fax
e-mail

1.17 mytí / Kusovník svítidel

1 ks

LED4300-840 PC WB MWS [STD]

Světelný tok (Svítidlo): 4330 lm

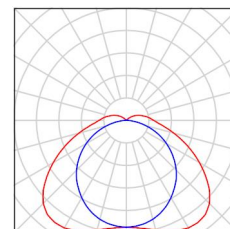
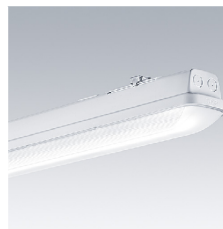
Světelný tok (Zdroje:): 4330 lm

Výkon svítidla: 33.5 W

Klasifikace svítidel dle CIE: 93

Kód CIE Flux Code: 40 72 91 93 100

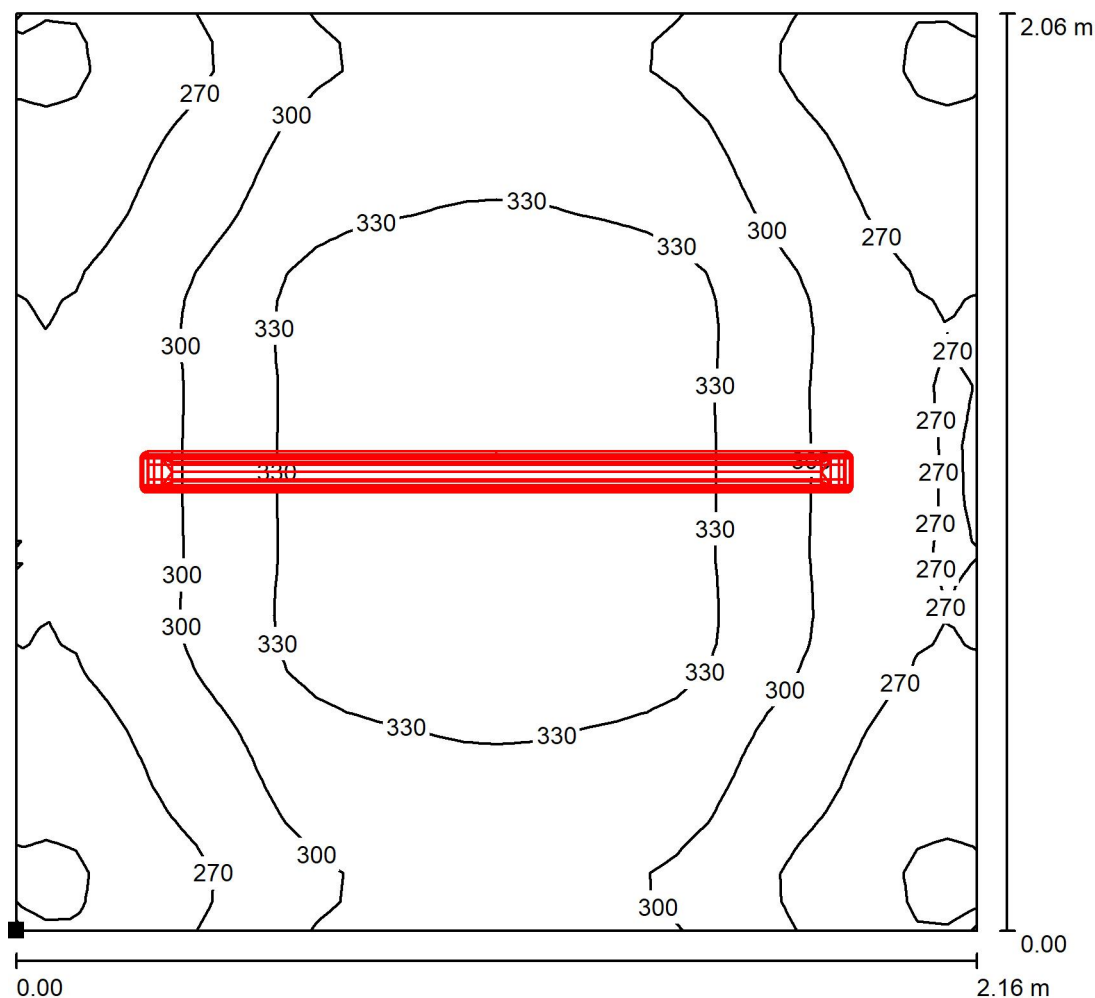
Osazení: 1 x LED 33 W (Opravný faktor 1.000).



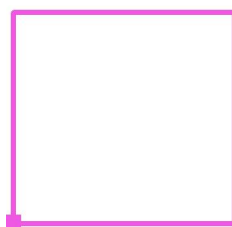


Zpracovatel
Telefon
Fax
e-mail

1.17 mytí / Uživatelská úroveň / Isolinie (E)



Poloha plochy v místnosti:
Označený bod:
(78.827 m, 48.176 m, 0.850 m)



Hodnoty v Lux, Měřítko 1 : 17

Rastr: 32 x 32 Body

E_m [lx]
301

E_{min} [lx]
224

E_{max} [lx]
354

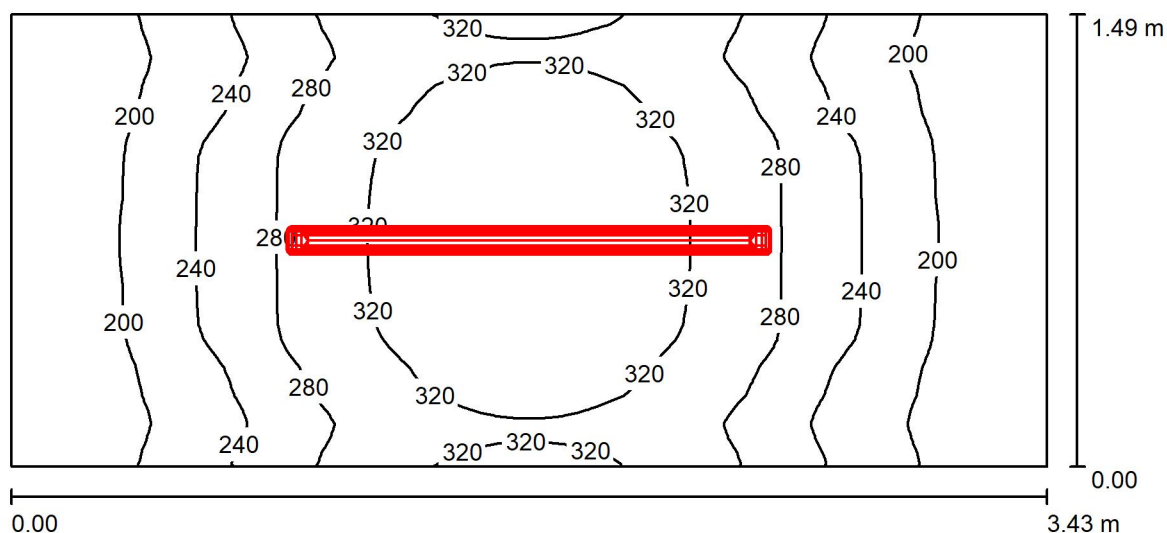
E_{min} / E_m
0.742

E_{min} / E_{max}
0.632



Zpracovatel
Telefon
Fax
e-mail

1.15 odpady / Shrnutí



Výška místnosti: 2.700 m, Montážní výška: 2.700 m, Činitel údržby: 0.80

Hodnoty v Lux, Měřítko 1:25

Plocha	ρ [%]	E_m [lx]	E_{min} [lx]	E_{max} [lx]	E_{min} / E_m
Uživatelská úroveň	/	261	157	352	0.602
Podlaha	20	166	126	197	0.762
Strop	70	140	62	353	0.441
Stěny (4)	50	189	68	604	/

Uživatelská úroveň:

Výška: 0.850 m
Rastr: 32 x 64 Body
Okrajová zóna: 0.000 m

Kusovník svítidel

Č.	ks	Označení (Opravný faktor)	Φ (Svítidlo) [lm]	Φ (Zdroje:) [lm]	P [W]
1	1	LED4300-840 PC WB MWS [STD] (1.000)	4330	4330	33.5
Celkem:			4330	4330	33.5

Specifický příkon: $6.56 \text{ W/m}^2 = 2.51 \text{ W/m}^2/100 \text{ lx}$ (Základní plocha: 5.10 m^2)



Zpracovatel
Telefon
Fax
e-mail

1.15 odpady / Kusovník svítidel

1 ks LED4300-840 PC WB MWS [STD]

Světelný tok (Svítidlo): 4330 lm

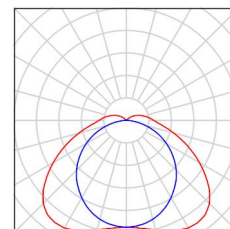
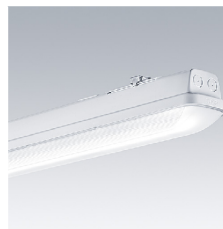
Světelný tok (Zdroje:): 4330 lm

Výkon svítidla: 33.5 W

Klasifikace svítidel dle CIE: 93

Kód CIE Flux Code: 40 72 91 93 100

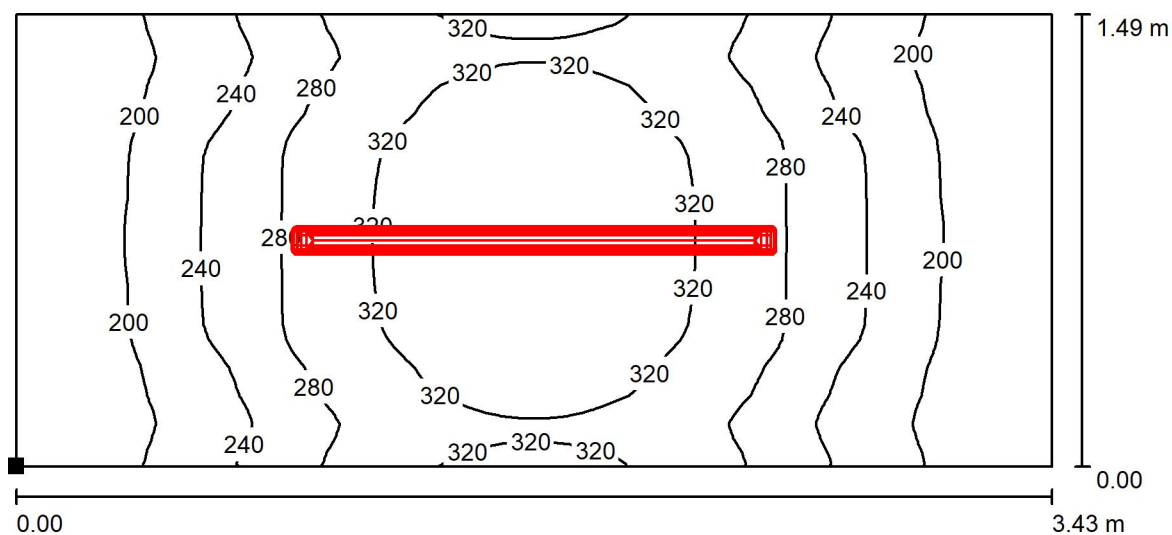
Osazení: 1 x LED 33 W (Opravný faktor 1.000).





Zpracovatel
Telefon
Fax
e-mail

1.15 odpady / Uživatelská úroveň / Isolinie (E)



Hodnoty v Lux, Měřítko 1 : 25

Poloha plochy v místnosti:
Označený bod:
(81.487 m, 46.386 m, 0.850 m)



Rastr: 32 x 64 Body

E_m [lx]
261

E_{min} [lx]
157

E_{max} [lx]
352

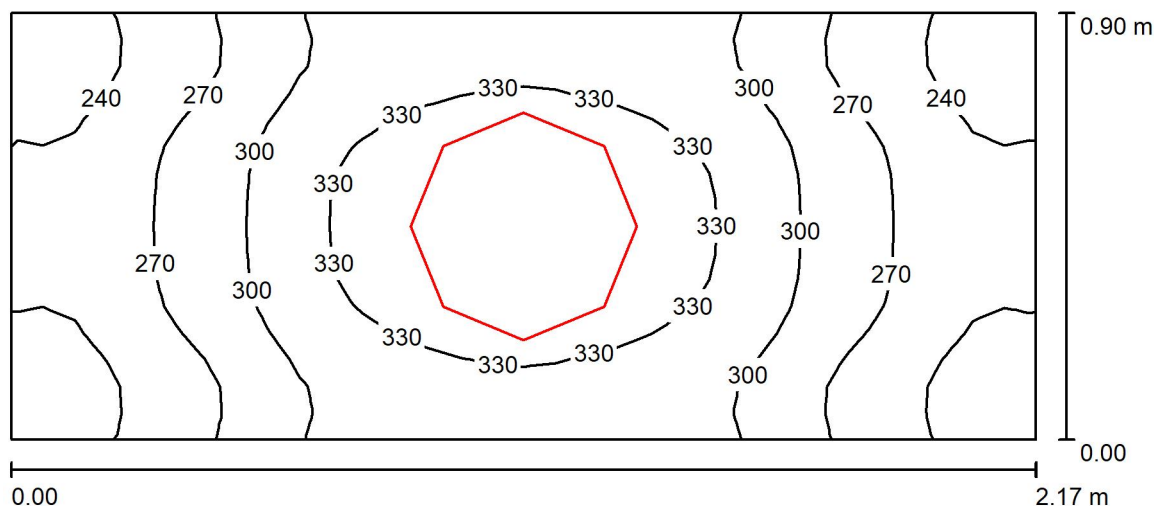
E_{min} / E_m
0.602

E_{min} / E_{max}
0.447



Zpracovatel
Telefon
Fax
e-mail

wc / Shrnutí



Výška místnosti: 2.700 m, Montážní výška: 2.700 m, Činitel údržby: 0.80

Hodnoty v Lux, Měřítko 1:16

Plocha	ρ [%]	E_m [lx]	E_{min} [lx]	E_{max} [lx]	E_{min} / E_m
Uživatelská úroveň	/	292	215	351	0.738
Podlaha	20	161	137	177	0.854
Strop	70	298	125	1095	0.420
Stěny (4)	50	250	61	1393	/

Uživatelská úroveň:

Výška: 0.850 m
Rastr: 32 x 16 Body
Okrajová zóna: 0.000 m

Kusovník svítidel

Č.	ks	Označení (Opravný faktor)	Φ (Svítidlo) [lm]	Φ (Zdroje:) [lm]	P [W]
1	1	BRSB4KO480V3 480 (1.000)	3265	3265	37.0
Celkem:			3265	3265	37.0

Specifický příkon: $18.95 \text{ W/m}^2 = 6.49 \text{ W/m}^2/100 \text{ lx}$ (Základní plocha: 1.95 m^2)



Zpracovatel
Telefon
Fax
e-mail

wc / Kusovník svítidel

1 ks

BRSB4KO480V3

Světelný tok (Svítidlo): 3265 lm

Světelný tok (Zdroje:): 3265 lm

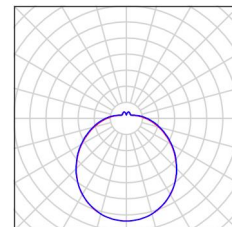
Výkon svítidla: 37.0 W

Klasifikace svítidel dle CIE: 86

Kód CIE Flux Code: 40 69 88 86 100

Osazení: 1 x LED (Opravný faktor 1.000).

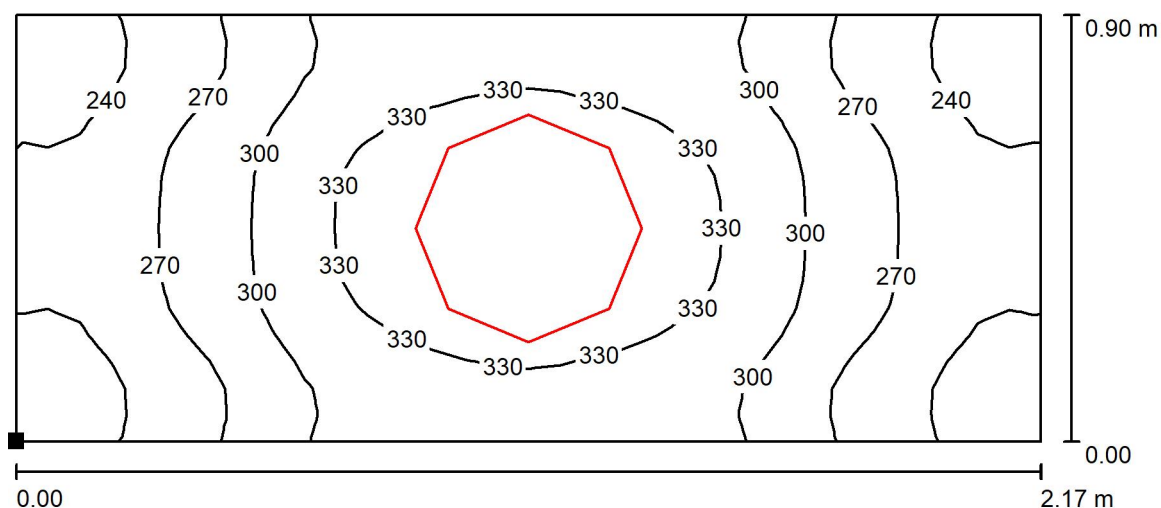
Obrázek svítidla najdete
v našem katalogu
svítidel.





Zpracovatel
Telefon
Fax
e-mail

wc / Uživatelská úroveň / Isolinie (E)



Poloha plochy v místnosti:
Označený bod:
(88.802 m, 54.956 m, 0.850 m)

Hodnoty v Lux, Měřítko 1 : 16



Rastr: 32 x 16 Body

E_m [lx]
292

E_{min} [lx]
215

E_{max} [lx]
351

E_{min} / E_m
0.738

E_{min} / E_{max}
0.613

MŠ Chrlice

Kontaktní osoba:
Čís. zakázky:
Firma:
Číslo zákazníka:

Datum: 19.09.2022
Zpracovatel:



Zpracovatel
Telefon
Fax
e-mail

Obsah

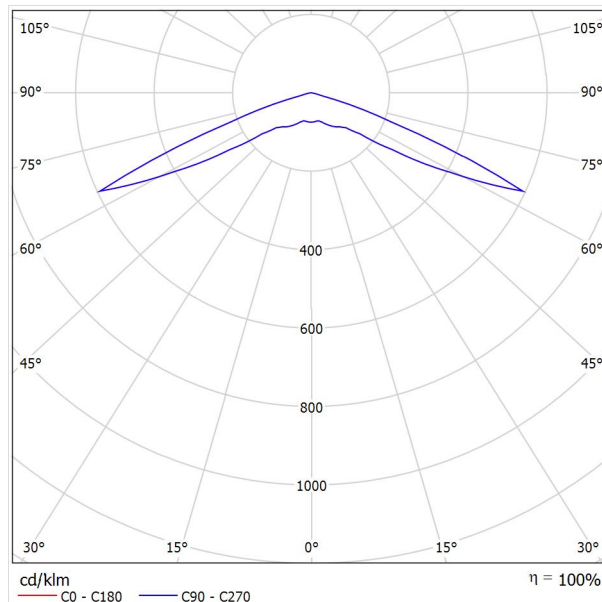
MŠ Chrlice	
Titulní strana projektu	1
Obsah	2
LVPO_3W	
Datový list svítidla	3
FIT4000C_KN_90	
Datový list svítidla	4
Kopie 1.33 - Jídelna	
Shrnutí	5
Kusovník svítidel	6
Plochy místnosti	
Uživatelská úroveň	
Isolinie (E)	7
Podlaha	
Isolinie (E)	8
1.31 výdej pokrmů	
Shrnutí	9
Kusovník svítidel	10
Plochy místnosti	
Uživatelská úroveň	
Isolinie (E)	11
1.32 chodba	
Shrnutí	12
Kusovník svítidel	13
Plochy místnosti	
Uživatelská úroveň	
Isolinie (E)	14
1.29 denní místnost	
Shrnutí	15
Kusovník svítidel	16
Plochy místnosti	
Uživatelská úroveň	
Isolinie (E)	17
1.09 chodba	
Shrnutí	18
Kusovník svítidel	19
Plochy místnosti	
Uživatelská úroveň	
Isolinie (E)	20
1.14 příjem	
Shrnutí	21
Kusovník svítidel	22
Plochy místnosti	
Uživatelská úroveň	
Isolinie (E)	23
1.33 - Jídelna nouz.osv	
Shrnutí	24
Kusovník svítidel	25
Plochy místnosti	
Uživatelská úroveň	
Isolinie (E)	26

Zpracovatel
Telefon
Fax
e-mail

LVPO_3W / Datový list svítidla

Výstup světla 1:

Obrázek svítidla najdete v našem katalogu svítidel.



Klasifikace svítidel dle CIE: 100
Kód CIE Flux Code: 15 48 98 100 100

Výstup světla 1:

Vyhodnocení oslnění dle UGR											
p Strop		70	70	50	50	30	70	70	50	50	30
p Stěny		50	30	50	30	30	50	30	50	30	30
p Podlaha		20	20	20	20	20	20	20	20	20	20
Velikost místnosti X Y		Směr pohledu napříč k ose lampy					Podélný směr pohledu k ose lampy				
2H	2H	28.1	29.9	28.4	30.1	30.4	28.1	29.9	28.4	30.1	30.4
	3H	31.0	32.7	31.4	33.0	33.3	31.0	32.7	31.4	33.0	33.3
	4H	31.0	32.6	31.4	32.9	33.2	31.0	32.6	31.4	32.9	33.2
	6H	30.9	32.4	31.3	32.7	33.1	30.9	32.4	31.3	32.7	33.1
	8H	30.9	32.3	31.3	32.6	33.0	30.9	32.3	31.3	32.6	33.0
4H	12H	30.9	32.2	31.3	32.6	32.9	30.9	32.2	31.3	32.6	32.9
	2H	29.8	31.3	30.1	31.7	32.0	29.8	31.3	30.1	31.7	32.0
	3H	32.0	33.4	32.4	33.7	34.1	32.0	33.4	32.4	33.7	34.1
	4H	32.1	33.3	32.5	33.6	34.0	32.1	33.3	32.5	33.6	34.0
	6H	32.0	33.0	32.4	33.4	33.8	32.0	33.0	32.4	33.4	33.8
8H	8H	32.0	32.9	32.4	33.3	33.8	32.0	32.9	32.4	33.3	33.8
	12H	32.0	32.8	32.4	33.2	33.7	32.0	32.8	32.4	33.2	33.7
	4H	32.1	33.0	32.5	33.4	33.8	32.1	33.0	32.5	33.4	33.8
	6H	32.0	32.8	32.5	33.2	33.7	32.0	32.8	32.5	33.2	33.7
	8H	32.0	32.7	32.5	33.1	33.6	32.0	32.7	32.5	33.1	33.6
12H	12H	32.0	32.6	32.5	33.0	33.5	32.0	32.6	32.5	33.0	33.5
	4H	32.1	32.9	32.5	33.3	33.8	32.1	32.9	32.5	33.3	33.8
	6H	32.0	32.7	32.5	33.1	33.6	32.0	32.7	32.5	33.1	33.6
	8H	32.0	32.6	32.5	33.0	33.5	32.0	32.6	32.5	33.0	33.5
	Variace polohy pozorovatele pro vzdálenosti svítidel S										
S = 1.0H		+0.7 / -0.7					+0.7 / -0.7				
S = 1.5H		+1.6 / -2.1					+1.6 / -2.1				
S = 2.0H		+3.0 / -3.8					+3.0 / -3.8				
Standardní tabulka		---					---				
Korekturní sčítanec		---					---				
Korigované oslnovací indexy, vztažené na 241lm Celkový světelný tok											

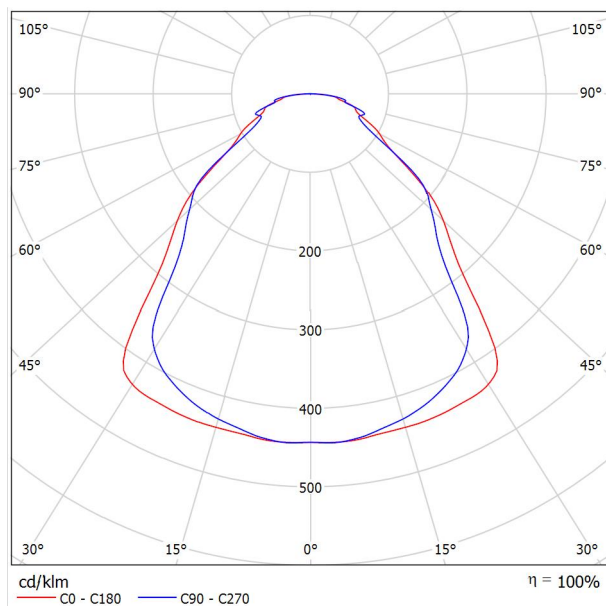


Zpracovatel
Telefon
Fax
e-mail

FIT4000C_KN_90 / Datový list svítidla

Výstup světla 1:

Obrázek svítidla najdete v našem katalogu svítidel.



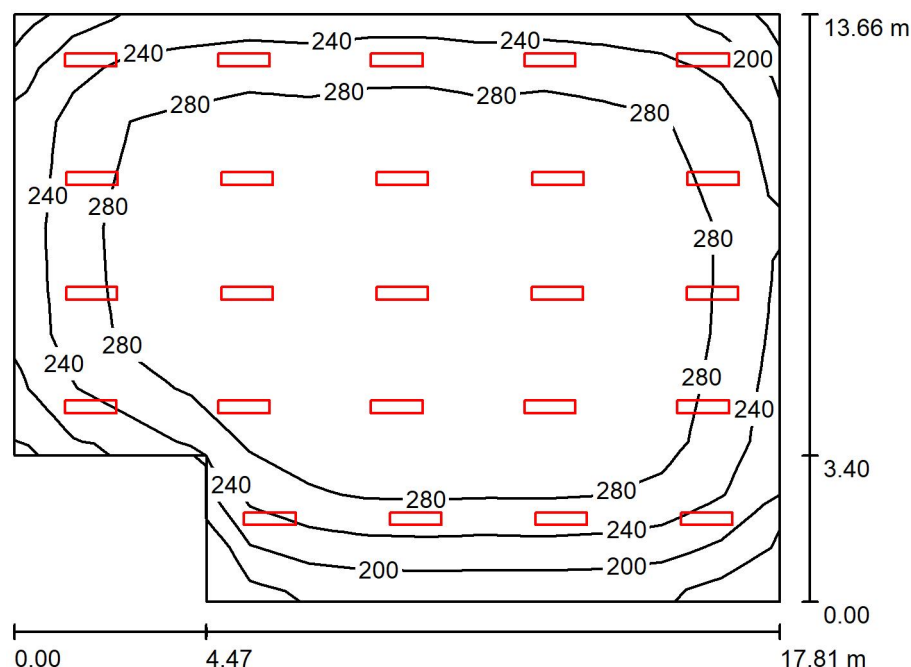
Klasifikace svítidel dle CIE: 100
Kód CIE Flux Code: 62 86 96 100 100

Výstup světla 1:

Vyhodnocení oslnění dle UGR												
p Strop	70	70	50	50	30	70	70	50	50	30		
p Stěny	50	30	50	30	30	50	30	50	30	30		
p Podlaha	20	20	20	20	20	20	20	20	20	20		
Velikost místnosti	Směr pohledu napříč k ose lampy					Podélný směr pohledu k ose lampy						
X	Y											
2H	2H	15.1	16.3	15.4	16.5	16.7	14.7	15.8	15.0	16.0	16.2	
	3H	16.2	17.2	16.5	17.5	17.7	16.1	17.1	16.4	17.4	17.6	
	4H	16.9	17.9	17.3	18.2	18.4	16.8	17.8	17.1	18.0	18.3	
	6H	17.6	18.5	17.9	18.8	19.1	17.6	18.5	18.0	18.8	19.1	
	8H	17.9	18.8	18.3	19.1	19.4	18.1	18.9	18.4	19.2	19.5	
	12H	18.2	19.1	18.6	19.4	19.7	18.4	19.3	18.8	19.6	19.9	
4H	2H	15.4	16.3	15.7	16.6	16.9	14.9	15.9	15.3	16.2	16.4	
	3H	16.7	17.5	17.0	17.8	18.1	16.5	17.4	16.9	17.7	18.0	
	4H	17.6	18.3	18.0	18.7	19.0	17.5	18.2	17.9	18.5	18.9	
	6H	18.5	19.1	18.9	19.5	19.9	18.5	19.1	18.9	19.5	19.9	
	8H	18.9	19.5	19.3	19.9	20.3	19.1	19.7	19.5	20.0	20.5	
	12H	19.4	19.9	19.8	20.3	20.7	19.6	20.1	20.0	20.5	20.9	
8H	4H	17.8	18.4	18.2	18.8	19.2	17.7	18.3	18.1	18.6	19.1	
	6H	18.8	19.3	19.2	19.7	20.1	18.9	19.3	19.3	19.8	20.2	
	8H	19.3	19.7	19.8	20.2	20.7	19.6	20.0	20.1	20.5	20.9	
	12H	19.9	20.3	20.4	20.7	21.2	20.3	20.6	20.8	21.1	21.6	
	4H	17.8	18.4	18.3	18.8	19.2	17.7	18.2	18.2	18.6	19.1	
	6H	18.8	19.3	19.3	19.7	20.2	18.9	19.3	19.4	19.8	20.2	
12H	8H	19.4	19.8	19.9	20.2	20.7	19.7	20.0	20.2	20.5	21.0	
Variace polohy pozorovatele pro vzdálenosti svítidel S												
S = 1.0H	+0.3 / -0.3					+0.3 / -0.2						
S = 1.5H	+0.5 / -0.4					+0.3 / -0.6						
S = 2.0H	+0.9 / -1.0					+0.9 / -0.9						
Standardní tabulka	BK06					BK07						
Korekturní sčítanec	2.0					2.6						
Korigované oslňovací indexy, vztažené na 3486lm Celkový světelný tok												

Zpracovatel
Telefon
Fax
e-mail

Kopie 1.33 - Jídelna / Shrnutí



Výška místnosti: 4.000 m, Montážní výška: 4.000 m, Činitel údržby: 0.80

Hodnoty v Lux, Měřítko 1:176

Plocha	ρ [%]	E_m [lx]	E_{min} [lx]	E_{max} [lx]	E_{min} / E_m
Uživatelská úroveň	/	272	145	324	0.532
Podlaha	20	256	123	315	0.481
Strop	70	54	41	75	0.760
Stěny (6)	50	125	49	258	/

Uživatelská úroveň:

Výška: 0.850 m
Rastr: 11 x 13 Body
Okrajová zóna: 0.000 m

Kusovník svítidel

Č.	ks	Označení (Opravný faktor)	Φ (Svítidlo) [lm]	Φ (Zdroje:) [lm]	P [W]
1	24	FIT4000C_KN_90 4000 C KN RA90 (1.000)	3487	3486	35.0
Celkem:			83679	83664	840.0

Specifický příkon: $3.68 \text{ W/m}^2 = 1.35 \text{ W/m}^2/100 \text{ lx}$ (Základní plocha: 228.06 m^2)



Zpracovatel
Telefon
Fax
e-mail

Kopie 1.33 - Jídelna / Kusovník svítidel

24 ks

FIT4000C_KN_90

Světelný tok (Svítidlo): 3487 lm

Světelný tok (Zdroje:): 3486 lm

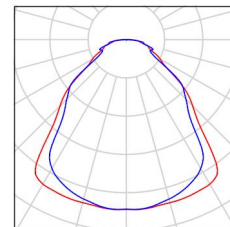
Výkon svítidla: 35.0 W

Klasifikace svítidel dle CIE: 100

Kód CIE Flux Code: 62 86 96 100 100

Osazení: 1 x LED (Opravný faktor 1.000).

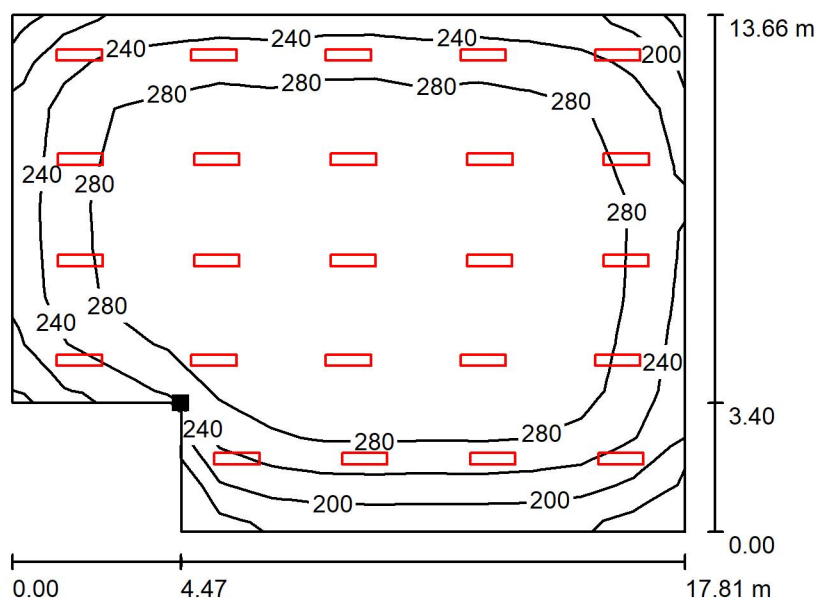
Obrázek svítidla najdete
v našem katalogu
svítidel.



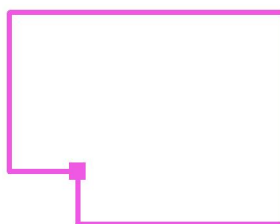


Zpracovatel
Telefon
Fax
e-mail

Kopie 1.33 - Jídelna / Uživatelská úroveň / Isolinie (E)



Poloha plochy v místnosti:
Označený bod:
(77.786 m, 66.973 m, 0.850 m)



Hodnoty v Lux, Měřítko 1 : 200

Rastr: 11 x 13 Body

E_m [lx]
272

E_{min} [lx]
145

E_{max} [lx]
324

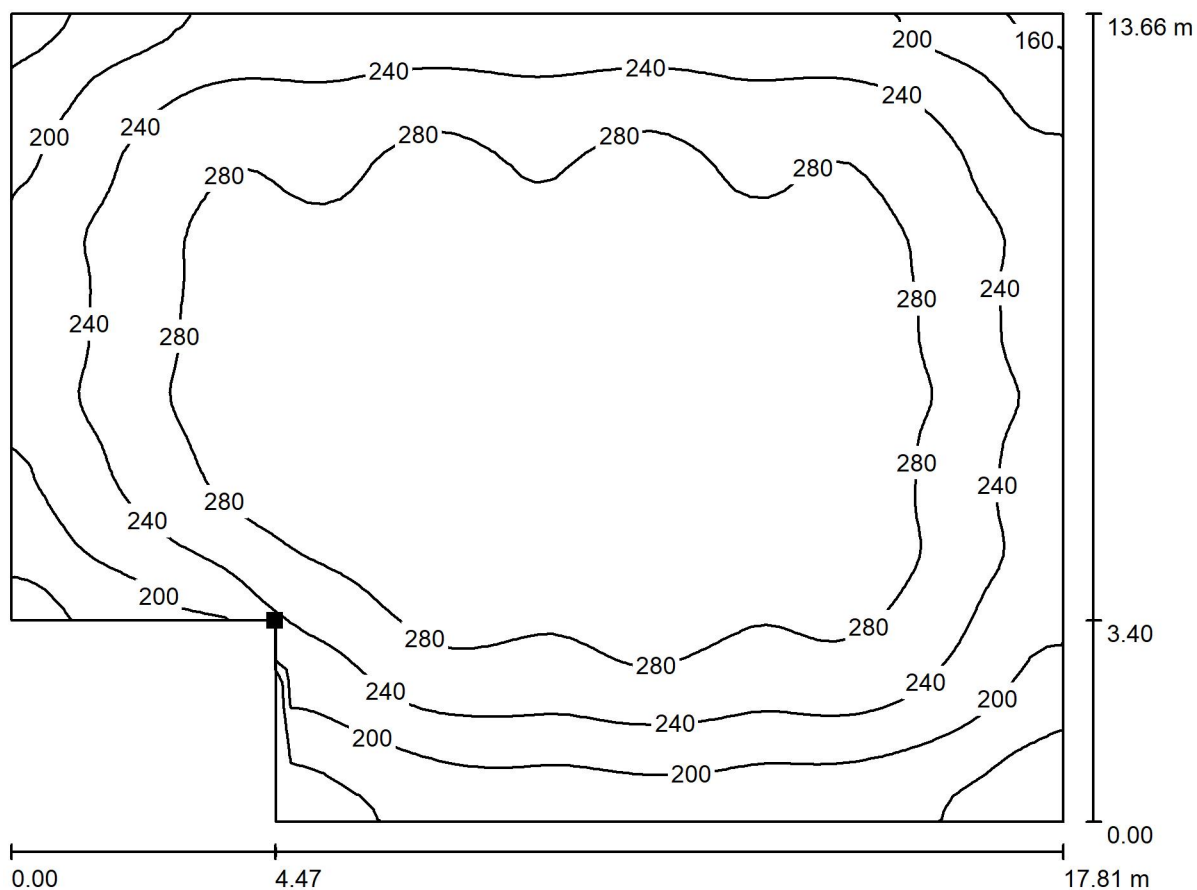
E_{min} / E_m
0.532

E_{min} / E_{max}
0.447



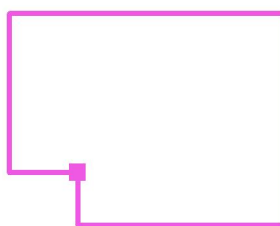
Zpracovatel
Telefon
Fax
e-mail

Kopie 1.33 - Jídelna / Podlaha / Isolinie (E)



Hodnoty v Lux, Měřítko 1 : 128

Poloha plochy v místnosti:
Označený bod:
(77.786 m, 66.973 m, 0.000 m)



Rastr: 64 x 64 Body

E_m [lx]
256

E_{min} [lx]
123

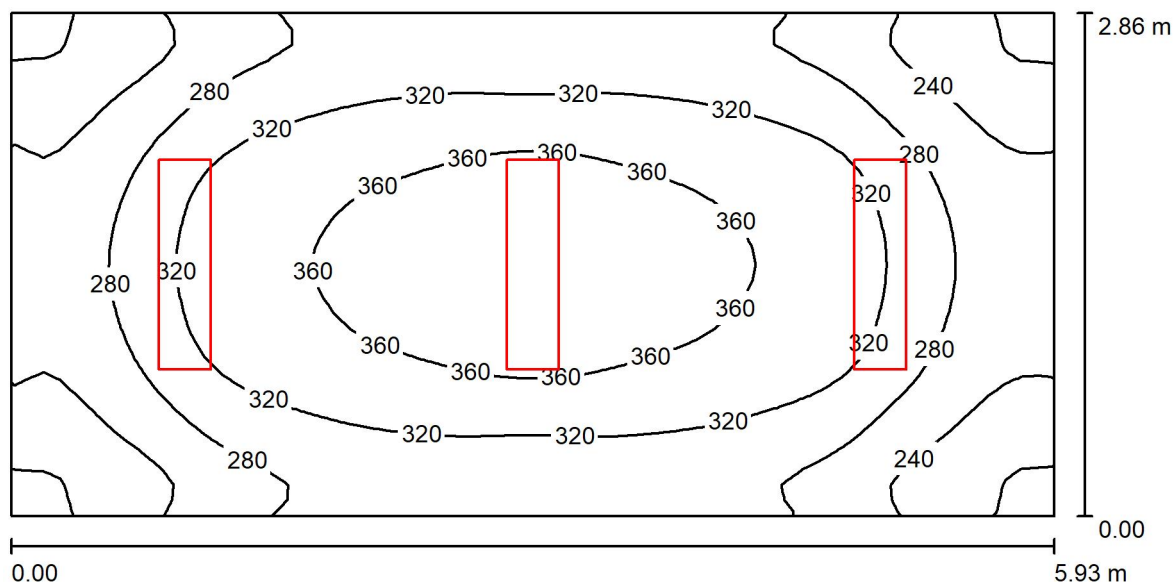
E_{max} [lx]
315

E_{min} / E_m
0.481

E_{min} / E_{max}
0.391

Zpracovatel
Telefon
Fax
e-mail

1.31 výdej pokrmů / Shrnutí



Výška místnosti: 2.700 m, Montážní výška: 2.700 m, Činitel údržby: 0.80

Hodnoty v Lux, Měřítko 1:43

Plocha	ρ [%]	E_m [lx]	E_{min} [lx]	E_{max} [lx]	E_{min} / E_m
Uživatelská úroveň	/	302	192	391	0.636
Podlaha	20	302	183	391	0.604
Strop	70	68	48	87	0.715
Stěny (4)	50	162	63	292	/

Uživatelská úroveň:

Výška: 0.000 m
Rastr: 64 x 32 Body
Okrajová zóna: 0.000 m

Kusovník svítidel

Č.	ks	Označení (Opravný faktor)	Φ (Svítidlo) [lm]	Φ (Zdroje:) [lm]	P [W]
1	3	FIT4000C_KN_90 4000 C KN RA90 (1.000)	3487	3486	35.0
Celkem:			10460	10458	105.0

Specifický příkon: $6.19 \text{ W/m}^2 = 2.05 \text{ W/m}^2/100 \text{ lx}$ (Základní plocha: 16.96 m^2)



Zpracovatel
Telefon
Fax
e-mail

1.31 výdej pokrmů / Kusovník svítidel

3 ks

FIT4000C_KN_90

Světelný tok (Svítidlo): 3487 lm

Světelný tok (Zdroje:): 3486 lm

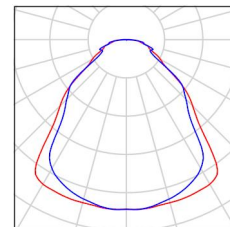
Výkon svítidla: 35.0 W

Klasifikace svítidel dle CIE: 100

Kód CIE Flux Code: 62 86 96 100 100

Osazení: 1 x LED (Opravný faktor 1.000).

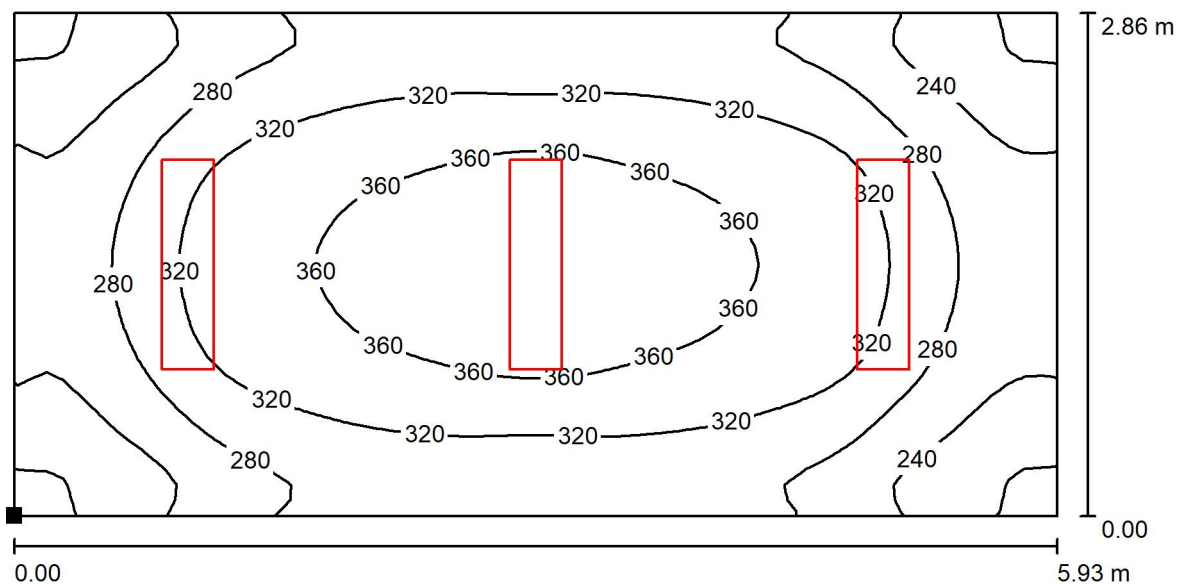
Obrázek svítidla najdete
v našem katalogu
svítidel.





Zpracovatel
Telefon
Fax
e-mail

1.31 výdej pokrmů / Uživatelská úroveň / Isolinie (E)



Hodnoty v Lux, Měřítko 1 : 43

Poloha plochy v místnosti:
Označený bod:
(77.176 m, 60.053 m, 0.000 m)



Rastr: 64 x 32 Body

E_m [lx]
302

E_{min} [lx]
192

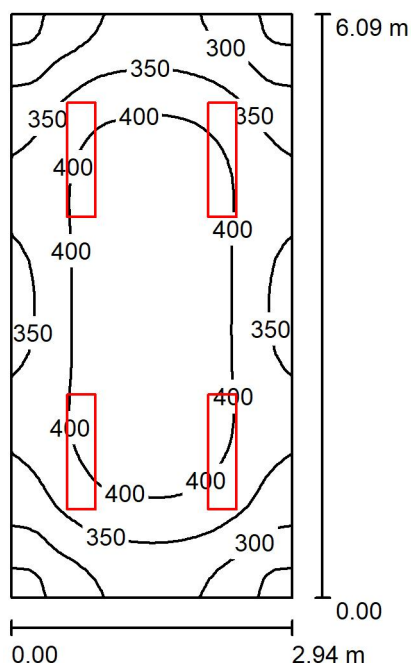
E_{max} [lx]
391

E_{min} / E_m
0.636

E_{min} / E_{max}
0.491

Zpracovatel
Telefon
Fax
e-mail

1.32 chodba / Shrnutí



Výška místnosti: 2.700 m, Montážní výška: 2.700 m, Činitel údržby: 0.80

Hodnoty v Lux, Měřítko 1:79

Plocha	ρ [%]	E_m [lx]	E_{min} [lx]	E_{max} [lx]	E_{min} / E_m
Uživatelská úroveň	/	371	239	447	0.643
Podlaha	20	371	223	446	0.601
Strop	70	85	65	110	0.764
Stěny (4)	50	211	82	451	/

Uživatelská úroveň:

Výška: 0.000 m
Rastr: 32 x 64 Body
Okrajová zóna: 0.000 m

UGR

Levá stěna
Spodní stěna
(CIE, SHR = 0.25.)

Podél-
Příčně
k ose svítidla

Kusovník svítidel

Č.	ks	Označení (Opravný faktor)	Φ (Svítidlo) [lm]	Φ (Zdroje:) [lm]	P [W]
1	4	FIT4000C_KN_90 4000 C KN RA90 (1.000)	3487	3486	35.0
Celkem:			13946	13944	140.0

Specifický příkon: $7.82 \text{ W/m}^2 = 2.11 \text{ W/m}^2/100 \text{ lx}$ (Základní plocha: 17.90 m^2)



Zpracovatel
Telefon
Fax
e-mail

1.32 chodba / Kusovník svítidel

4 ks

FIT4000C_KN_90

Světelný tok (Svítidlo): 3487 lm

Světelný tok (Zdroje:): 3486 lm

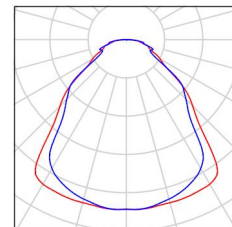
Výkon svítidla: 35.0 W

Klasifikace svítidel dle CIE: 100

Kód CIE Flux Code: 62 86 96 100 100

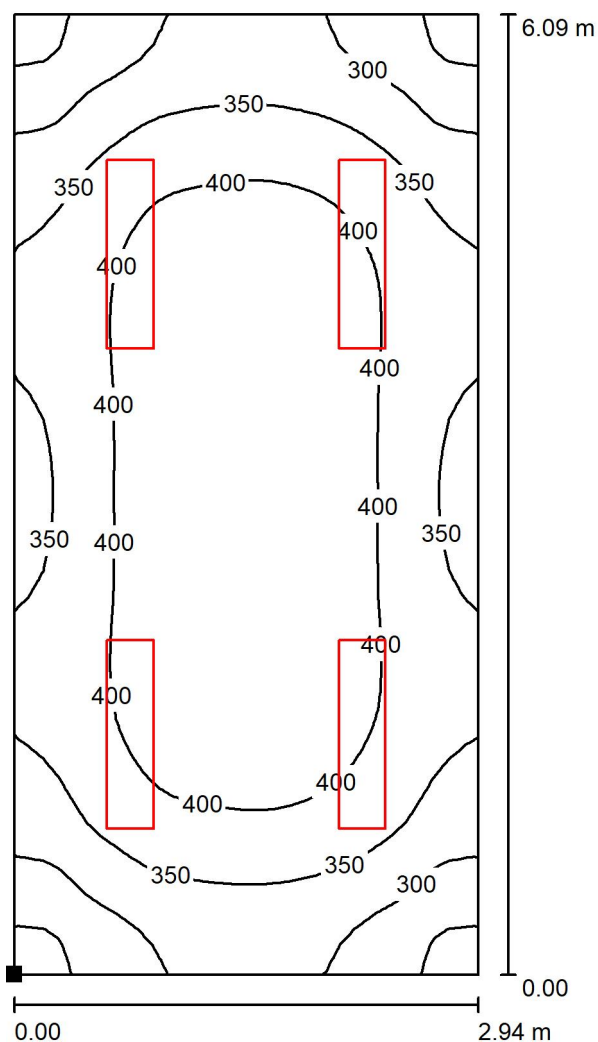
Osazení: 1 x LED (Opravný faktor 1.000).

Obrázek svítidla najdete
v našem katalogu
svítidel.

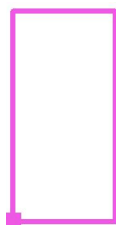


Zpracovatel
Telefon
Fax
e-mail

1.32 chodba / Uživatelská úroveň / Isolinie (E)



Poloha plochy v místnosti:
Označený bod:
(73.456 m, 56.823 m, 0.000 m)



Hodnoty v Lux, Měřítko 1 : 48

Rastr: 32 x 64 Body

E_m [lx]
371

E_{min} [lx]
239

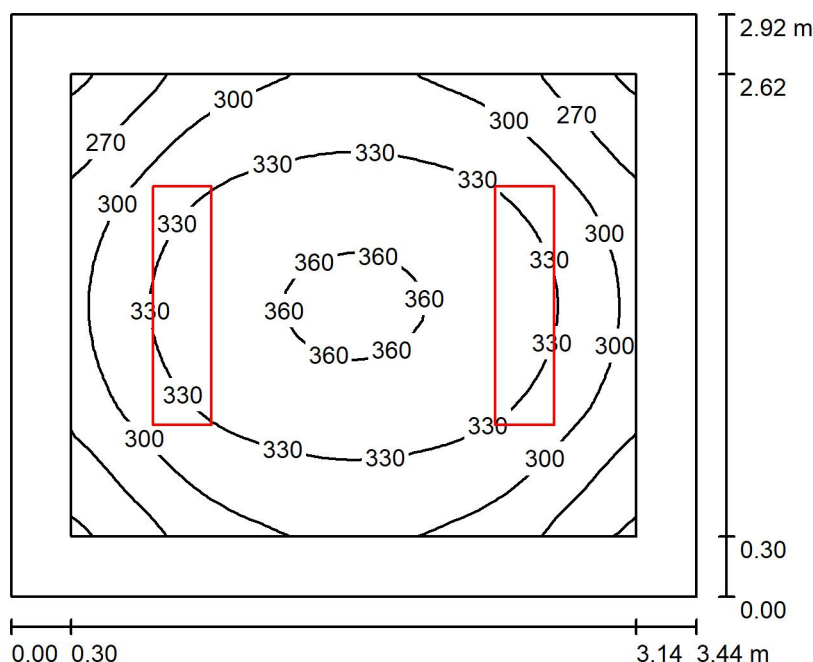
E_{max} [lx]
447

E_{min} / E_m
0.643

E_{min} / E_{max}
0.534

Zpracovatel
Telefon
Fax
e-mail

1.29 denní místnost / Shrnutí



Výška místnosti: 2.700 m, Montážní výška: 2.700 m, Činitel údržby: 0.80

Hodnoty v Lux, Měřítko 1:38

Plocha	ρ [%]	E_m [lx]	E_{min} [lx]	E_{max} [lx]	E_{min} / E_m
Uživatelská úroveň	/	318	237	364	0.746
Podlaha	20	293	192	363	0.655
Strop	70	69	47	86	0.678
Stěny (4)	50	170	65	348	/

Uživatelská úroveň:

Výška: 0.000 m
Rastr: 32 x 32 Body
Okrajová zóna: 0.300 m

Kusovník svítidel

Č.	ks	Označení (Opravný faktor)	Φ (Svítidlo) [lm]	Φ (Zdroje:) [lm]	P [W]
1	2	FIT4000C_KN_90 4000 C KN RA90 (1.000)	3487	3486	35.0
Celkem:			6973	6972	70.0

Specifický příkon: $6.97 \text{ W/m}^2 = 2.19 \text{ W/m}^2/100 \text{ lx}$ (Základní plocha: 10.04 m^2)



Zpracovatel
Telefon
Fax
e-mail

1.29 denní místnost / Kusovník svítidel

2 ks

FIT4000C_KN_90

Světelný tok (Svítidlo): 3487 lm

Světelný tok (Zdroje:): 3486 lm

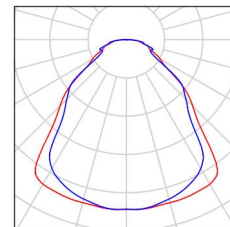
Výkon svítidla: 35.0 W

Klasifikace svítidel dle CIE: 100

Kód CIE Flux Code: 62 86 96 100 100

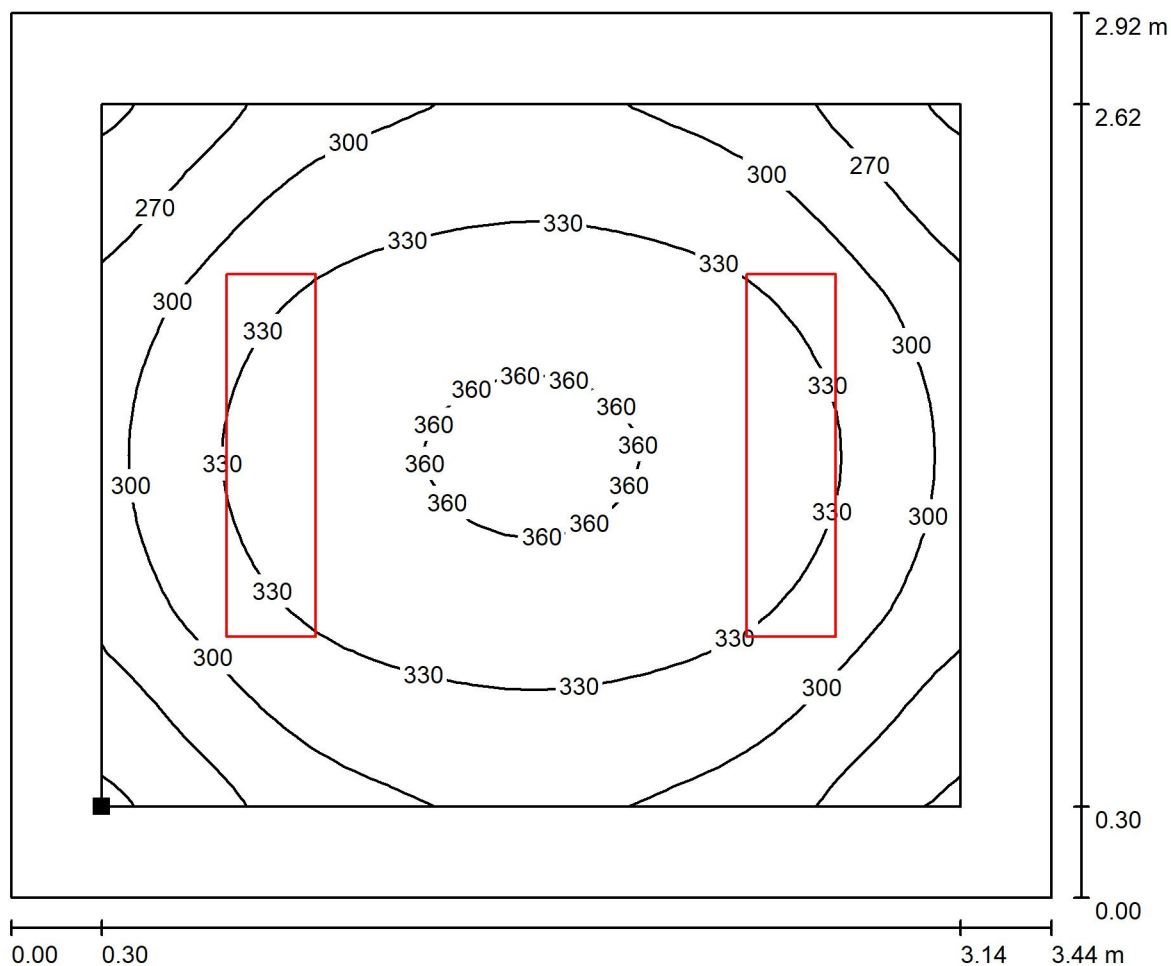
Osazení: 1 x LED (Opravný faktor 1.000).

Obrázek svítidla najdete
v našem katalogu
svítidel.

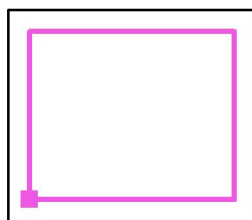


Zpracovatel
Telefon
Fax
e-mail

1.29 denní místnost / Uživatelská úroveň / Isolinie (E)



Poloha plochy v místnosti:
Pracovní rovina s 0.300 m Okrajová
zóna
Označený bod:
(87.446 m, 57.263 m, 0.000 m)



Hodnoty v Lux, Měřítko 1 : 25

Rastr: 32 x 32 Body

E_m [lx]
318

E_{min} [lx]
237

E_{max} [lx]
364

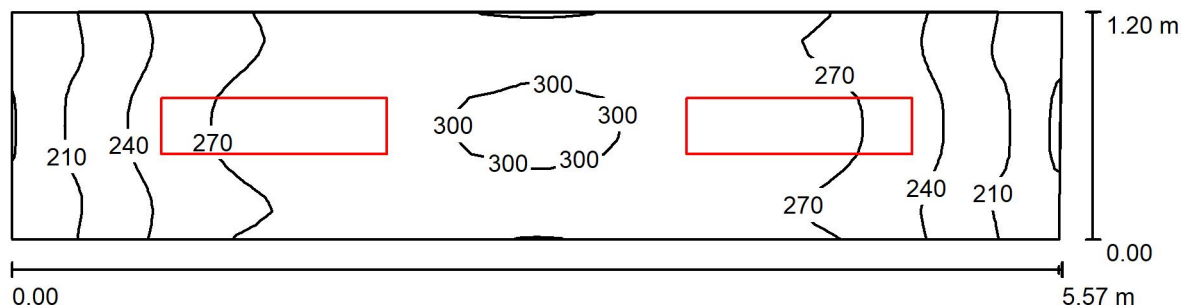
E_{min} / E_m
0.746

E_{min} / E_{max}
0.651



Zpracovatel
Telefon
Fax
e-mail

1.09 chodba / Shrnutí



Výška místnosti: 2.700 m, Montážní výška: 2.700 m, Činitel údržby: 0.80

Hodnoty v Lux, Měřítko 1:40

Plocha	ρ [%]	E_m [lx]	E_{min} [lx]	E_{max} [lx]	E_{min} / E_m
Uživatelská úroveň	/	264	190	303	0.718
Podlaha	20	264	187	303	0.708
Strop	70	93	60	130	0.646
Stěny (4)	50	212	86	555	/

Uživatelská úroveň:

Výška: 0.000 m
Rastr: 64 x 16 Body
Okrajová zóna: 0.000 m

Kusovník svítidel

Č.	ks	Označení (Opravný faktor)	Φ (Svítidlo) [lm]	Φ (Zdroje:) [lm]	P [W]
1	2	FIT4000C_KN_90 4000 C KN RA90 (1.000)	3487	3486	35.0
Celkem:			6973	6972	70.0

Specifický příkon: $10.50 \text{ W/m}^2 = 3.97 \text{ W/m}^2/100 \text{ lx}$ (Základní plocha: 6.67 m^2)



Zpracovatel
Telefon
Fax
e-mail

1.09 chodba / Kusovník svítidel

2 ks

FIT4000C_KN_90

Světelný tok (Svítidlo): 3487 lm

Světelný tok (Zdroje:): 3486 lm

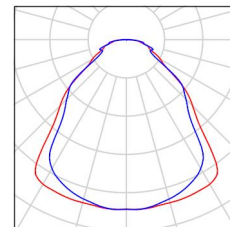
Výkon svítidla: 35.0 W

Klasifikace svítidel dle CIE: 100

Kód CIE Flux Code: 62 86 96 100 100

Osazení: 1 x LED (Opravný faktor 1.000).

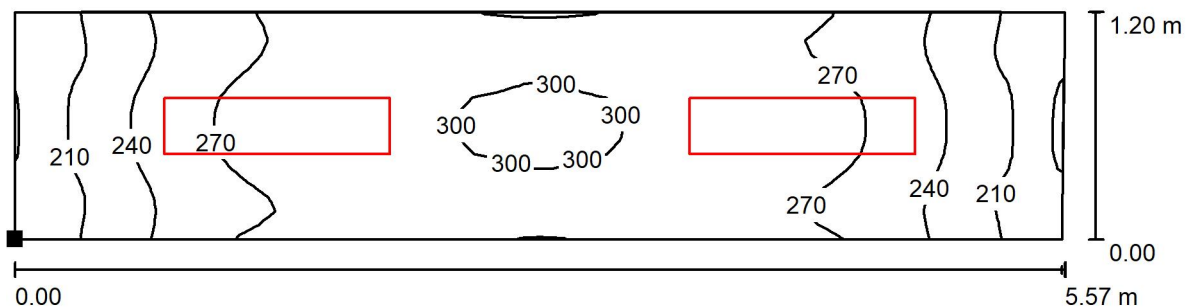
Obrázek svítidla najdete
v našem katalogu
svítidel.





Zpracovatel
Telefon
Fax
e-mail

1.09 chodba / Uživatelská úroveň / Isolinie (E)



Hodnoty v Lux, Měřítko 1 : 40

Poloha plochy v místnosti:
Označený bod:
(75.331 m, 52.963 m, 0.000 m)



Rastr: 64 x 16 Body

E_m [lx]
264

E_{min} [lx]
190

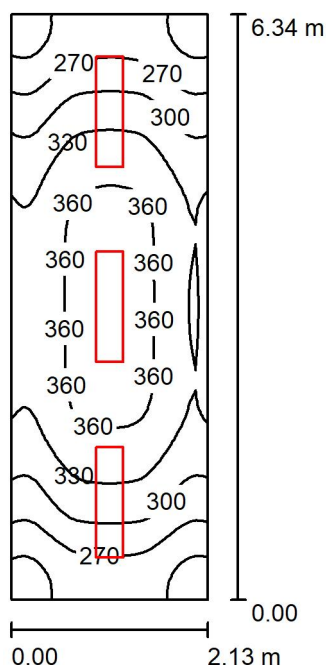
E_{max} [lx]
303

E_{min} / E_m
0.718

E_{min} / E_{max}
0.626

Zpracovatel
Telefon
Fax
e-mail

1.14 příjem / Shrnutí



Výška místnosti: 2.700 m, Montážní výška: 2.700 m, Činitel údržby: 0.80

Hodnoty v Lux, Měřítko 1:82

Plocha	ρ [%]	E_m [lx]	E_{min} [lx]	E_{max} [lx]	E_{min} / E_m
Uživatelská úroveň	/	316	222	371	0.703
Podlaha	20	316	209	371	0.661
Strop	70	79	61	106	0.772
Stěny (4)	50	196	77	341	/

Uživatelská úroveň:

Výška: 0.000 m
Rastr: 32 x 64 Body
Okrajová zóna: 0.000 m

UGR

Levá stěna
Spodní stěna
(CIE, SHR = 0.25.)

Podél-
Příčně
k ose svítidla

Kusovník svítidel

Č.	ks	Označení (Opravný faktor)	Φ (Svítidlo) [lm]	Φ (Zdroje:) [lm]	P [W]
1	3	FIT4000C_KN_90 4000 C KN RA90 (1.000)	3487	3486	35.0
Celkem:			10460	10458	105.0

Specifický příkon: $7.78 \text{ W/m}^2 = 2.46 \text{ W/m}^2/100 \text{ lx}$ (Základní plocha: 13.50 m^2)



Zpracovatel
Telefon
Fax
e-mail

1.14 příjem / Kusovník svítidel

3 ks

FIT4000C_KN_90

Světelný tok (Svítidlo): 3487 lm

Světelný tok (Zdroje:): 3486 lm

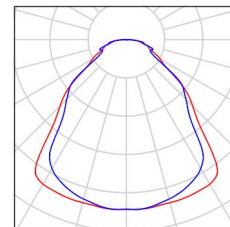
Výkon svítidla: 35.0 W

Klasifikace svítidel dle CIE: 100

Kód CIE Flux Code: 62 86 96 100 100

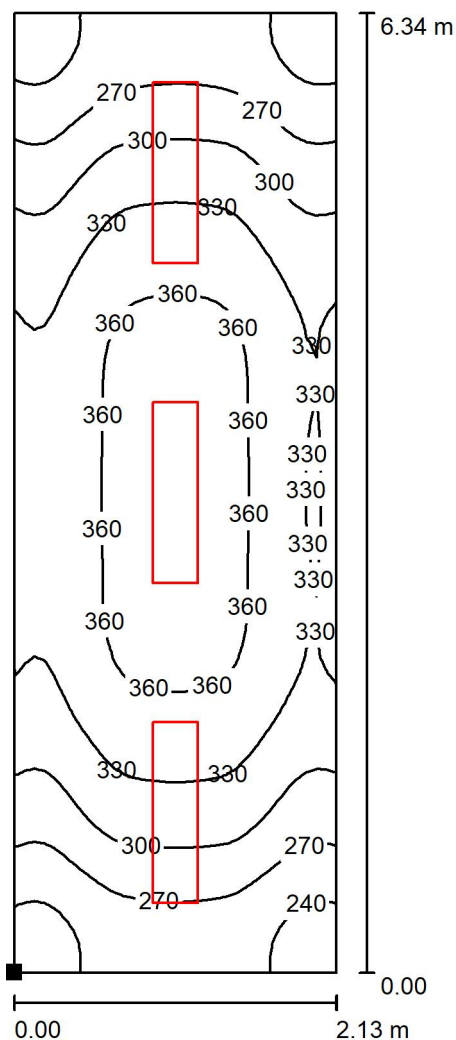
Osazení: 1 x LED (Opravný faktor 1.000).

Obrázek svítidla najdete
v našem katalogu
svítidel.



Zpracovatel
Telefon
Fax
e-mail

1.14 příjem / Uživatelská úroveň / Isolinie (E)



Poloha plochy v místnosti:
Označený bod:
(79.506 m, 45.843 m, 0.000 m)



Hodnoty v Lux, Měřítko 1 : 50

Rastr: 32 x 64 Body

E_m [lx]
316

E_{min} [lx]
222

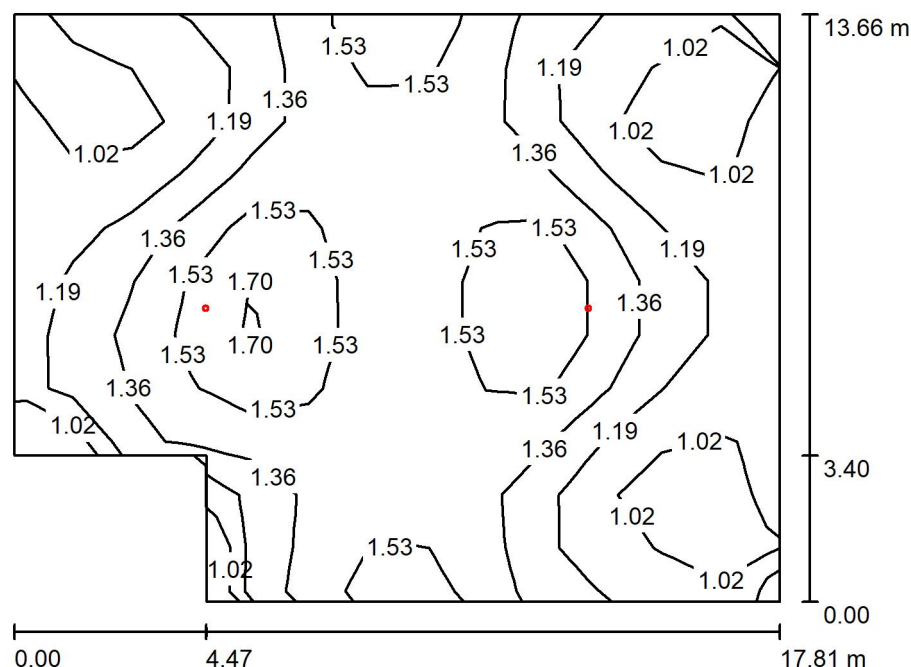
E_{max} [lx]
371

E_{min} / E_m
0.703

E_{min} / E_{max}
0.598

Zpracovatel
Telefon
Fax
e-mail

1.33 - Jídelna nouz.osv / Shrnutí



Výška místnosti: 4.000 m, Montážní výška: 4.000 m, Činitel údržby: 0.80

Hodnoty v Lux, Měřítko 1:176

Plocha	ρ [%]	E_m [lx]	E_{min} [lx]	E_{max} [lx]	E_{min} / E_m
Uživatelská úroveň	/	1.30	0.93	1.75	0.713
Podlaha	20	1.31	0.87	1.80	0.664
Strop	70	0.33	0.20	0.52	0.596
Stěny (6)	50	0.97	0.22	7.58	/

Uživatelská úroveň:

Výška: 0.000 m
Rastr: 11 x 13 Body
Okrajová zóna: 0.000 m

Kusovník svítidel

Č.	ks	Označení (Opravný faktor)	Φ (Svítilo) [lm]	Φ (Zdroje:) [lm]	P [W]
1	2	LVPO_3W (1.000)	241	241	4.9
Celkem:			482	482	9.8

Specifický příkon: $0.04 \text{ W/m}^2 = 3.31 \text{ W/m}^2/100 \text{ lx}$ (Základní plocha: 228.06 m^2)



Zpracovatel
Telefon
Fax
e-mail

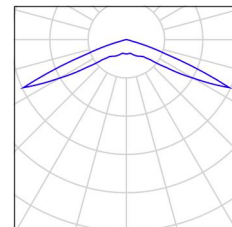
1.33 - Jídelna nouz.osv / Kusovník svítidel

2 ks

LVPO_3W

Světelný tok (Svítidlo): 241 lm
Světelný tok (Zdroje:): 241 lm
Výkon svítidla: 4.9 W
Klasifikace svítidel dle CIE: 100
Kód CIE Flux Code: 15 48 98 100 100
Osazení: 1 x LVPC/3W/A/... (Opravný faktor
1.000).

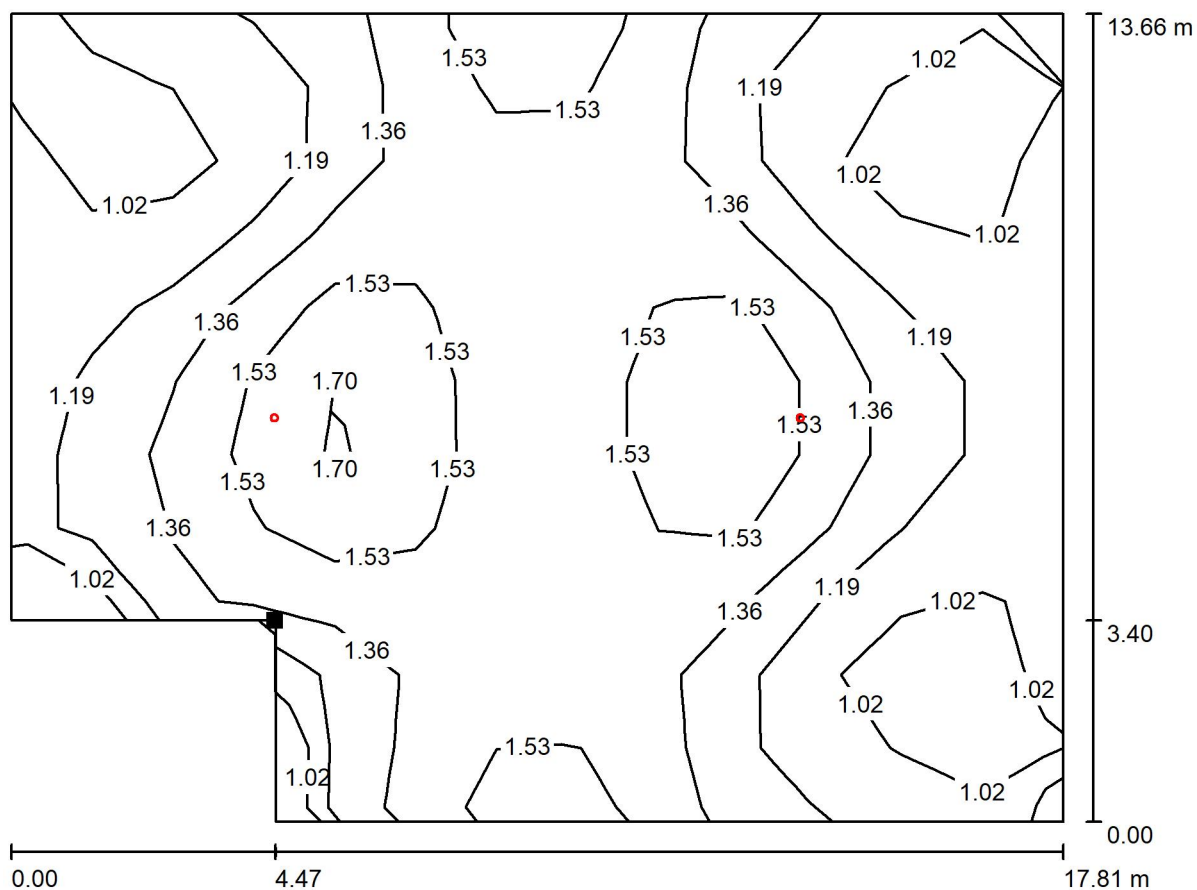
Obrázek svítidla najdete
v našem katalogu
svítidel.





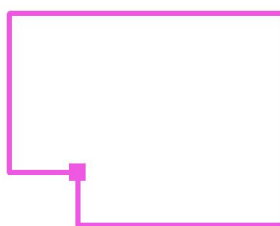
Zpracovatel
Telefon
Fax
e-mail

1.33 - Jídelna nouz.osv / Uživatelská úroveň / Isolinie (E)



Hodnoty v Lux, Měřítko 1 : 128

Poloha plochy v místnosti:
Označený bod:
(77.786 m, 66.973 m, 0.000 m)



Rastr: 11 x 13 Body

E_m [lx]
1.30

E_{min} [lx]
0.93

E_{max} [lx]
1.75

E_{min} / E_m
0.713

E_{min} / E_{max}
0.529